

EXCLUSIVEWALLPAPER 21



**EXCLUSIVE
WALLPAPER**

EXCLUSIVEWALLPAPER 21

The Exclusive Wallpaper collection 21 by London art stands out for its eclectic, ornamental character expressed through a distinct compositional balance, stylistic combinations, and completely different textures that share a common inspiration on forms and perspective. The new subjects in the collection conform to the evolution of contemporary living, introducing unprecedented decorative possibilities.

Designed as truly fascinating backgrounds at a domestic scale, this year's wallpapers are a whirlwind of dreamlike representations, tassels, fringes, nature-inspired patterns, oneiric interpretations of landscapes and architecture, nuances and volumes that can revolutionise space in the name of colour.

Symbol and expression of daily living, the proposed solutions glide like dresses through furniture and accessories, reiterating the strong link that unites design and fashion, as well as the one that underpins the eternal relationship with art.

This is why urgent geometries play a leading role, vibrant on the chromatic contrast alongside more poetic representations of floral bouquets and bucolic shades.

In a rich catalogue that, by imaginative means, renders the materiality of wallpaper into form, the subversive language of décor is expressed through a project that becomes the garment of the home. The collection emanates an energy, halfway between style, movement, and attitude, in which opulent and sumptuous subjects are damped by more minimal and contemporary aspects, resulting in a delicate and harmonious blend. The company's design challenge was to promote the style and graphic signature of each designer. The outcome of this creative work are timeless, elegant designs, rich but not redundant, with a direct and incisive personality.

La collezione Exclusive Wallpaper 21 firmata Londonart si distingue per il suo carattere eclettico e decorativo, espresso da uno spiccato equilibrio compositivo, commistioni stilistiche e texture completamente diverse che condividono una comune ispirazione su forme e prospettiva. I nuovi soggetti in collezione assecondano l'evoluzione dell'abitare contemporaneo introducendo inedite possibilità di decoro. Immaginate come veri e propri sfondi di grande suggestione a dimensione domestica, le carte da parati di quest'anno sono un turbinio di rappresentazioni sognanti, nappe, frange, pattern ispirati alla natura, interpretazioni oniriche di paesaggi e architetture, nuance e volumi capaci di rivoluzionare lo spazio all'insegna del colore. Simbolo ed espressione del vivere quotidiano, le soluzioni proposte, scivolano come abiti tra mobili e complementi, ribadendo il forte legame che unisce il design alla moda, come quello che sottende l'eterna relazione con l'arte. Ecco perché protagoniste sono le geometrie incalzanti che vibrano sul contrasto cromatico e le raffigurazioni più poetiche di bouquet floreali e sfumature bucoliche. In un ricco catalogo che a colpi di fantasia rende la matericità del wallpaper, forma, così che il linguaggio sovversivo del decoro sia espresso attraverso un progetto che diventa l'abito della casa. Dalla collezione sprigiona un'energia, a metà strada fra stile, movimento e attitute in cui soggetti opulenti e sontuosi sono infatti smorzati da aspetti più minimali e contemporanei, a favore di un connubio delicato ed armonioso. La sfida progettuale dell'azienda, era quella di valorizzare lo stile e il segno grafico di ciascun designer. Frutto di questo lavoro creativo è un design senza tempo, elegante, ricco ma non ridondante, dalla personalità diretta ed incisiva.

SHOWROOM

Piazza S. Marco 4, Milano | Italy
T +39 02 23175856
E milano@londonart.it

HEADQUARTER

Via Migliadizzi 18
36025, Noventa Vicentina
Vicenza | Italy

CONTACT

T +39 0444 760 565
I @londonartwallpaper
F fb.com/londonartwallpaper
P pinterest.com/italianlab
E info@londonart.it
W londonartwallpaper.com
londonart.it

Photo Shooting
EXCLUSIVEWALLPAPER 21
Davide Lovatti

No part of this publication may be reproduced by any means without prior consent from the editor, except in instance of review, as permitted by the copyright law.

For permission please write to:
info@londonart.com

DOWNLOAD

This catalogue in digital version:



BRUNO TARSIA
DESIGNER

FRONT VIEW
NAME

21001
CODE



FRONT VIEW | 21001-1 | MODULARITY: CM 376 X 310



FRONT VIEW | 21001-2 | MODULARITY: CM 376 X 310



FRONT VIEW | 21001-3 | MODULARITY: CM 376 X 310



FRONT VIEW | 21001-4 | MODULARITY: CM 376 X 310



FRONT VIEW | 21001-5 | MODULARITY: CM 376 X 310



FRONT VIEW | 21001-6 | MODULARITY: CM 376 X 310

BRUNO TARSIA
DESIGNER

FRONT VIEW
NAME

21001
CODE



BRUNO TARSIA
DESIGNER

TASSELS
NAME

21002
CODE



TASSELS	21002-1	MODULARITY: CM 235 X 310
---------	---------	--------------------------



TASSELS	21002-2	MODULARITY: CM 235 X 310
---------	---------	--------------------------



TASSELS	21002-3	MODULARITY: CM 235 X 310
---------	---------	--------------------------



TASSELS	21002-4	MODULARITY: CM 235 X 310
---------	---------	--------------------------



TASSELS	21002-5	MODULARITY: CM 235 X 310
---------	---------	--------------------------



TASSELS	21002-6	MODULARITY: CM 235 X 310
---------	---------	--------------------------

BRUNO TARSIA
DESIGNER

TASSELS
NAME

21002
CODE

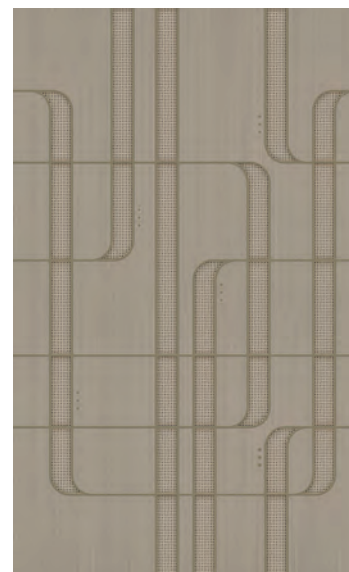


LONDONART WALLPAPER

EXCLUSIVE WALLPAPER



MADAME	21003-1	MODULARITY: CM 188 X 310
--------	---------	--------------------------

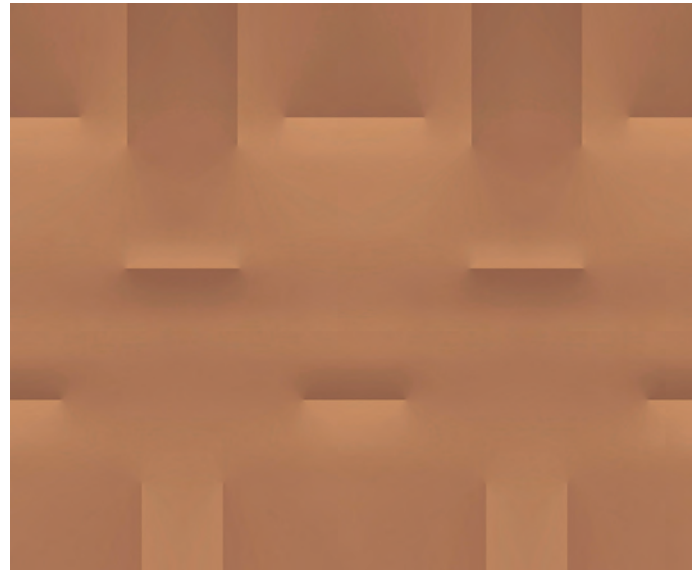


MADAME	21003-2	MODULARITY: CM 188 X 310
--------	---------	--------------------------



MADAME	21003-3	MODULARITY: CM 188 X 310
--------	---------	--------------------------

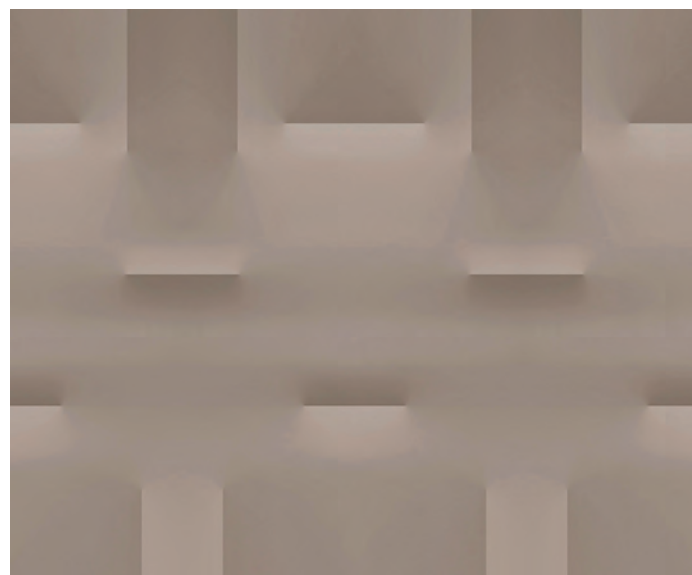




ELDA	21004-1	MODULARITY: CM 376 X 310
------	---------	--------------------------



ELDA	21004-2	MODULARITY: CM 376 X 310
------	---------	--------------------------



ELDA	21004-3	MODULARITY: CM 376 X 310
------	---------	--------------------------





L.I.V.	21005-1	MODULARITY: CM 517 X 310
--------	---------	--------------------------

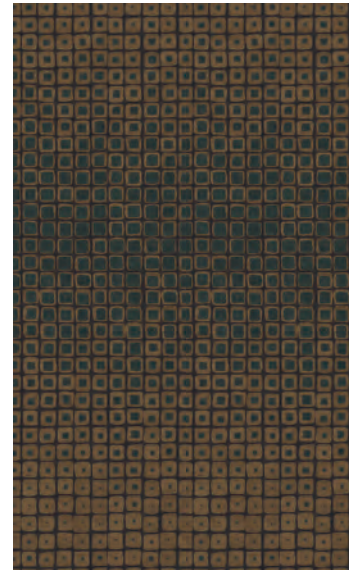


L.I.V.	21005-2	MODULARITY: CM 517 X 310
--------	---------	--------------------------

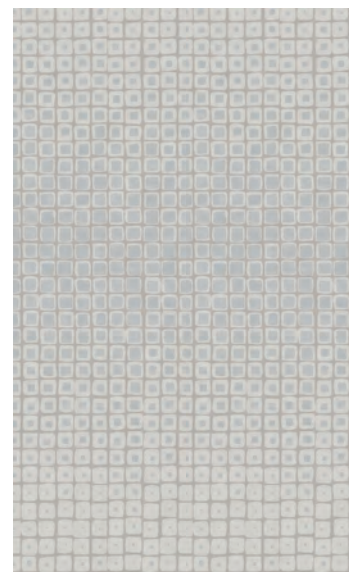


L.I.V.	21005-3	MODULARITY: CM 517 X 310
--------	---------	--------------------------

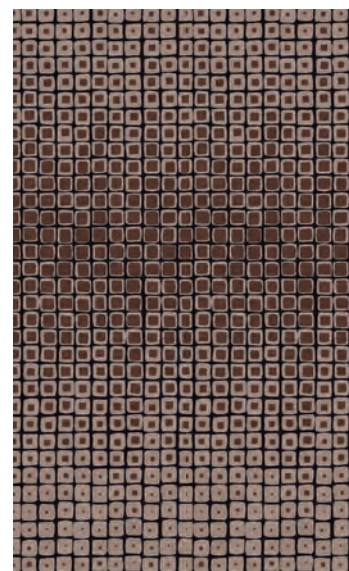




TILL THE END	21006-1	MODULARITY: CM 94 X 310
--------------	---------	-------------------------

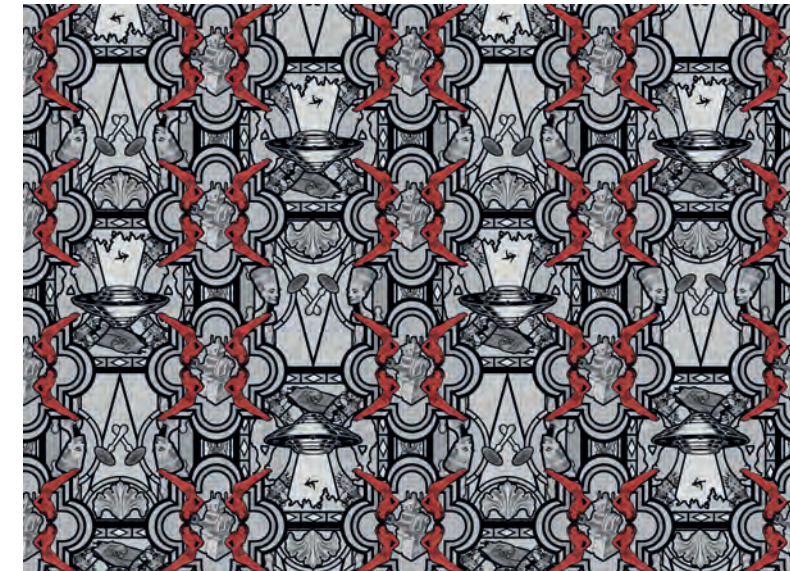


TILL THE END	21006-2	MODULARITY: CM 94 X 310
--------------	---------	-------------------------



TILL THE END	21006-3	MODULARITY: CM 94 X 310
--------------	---------	-------------------------





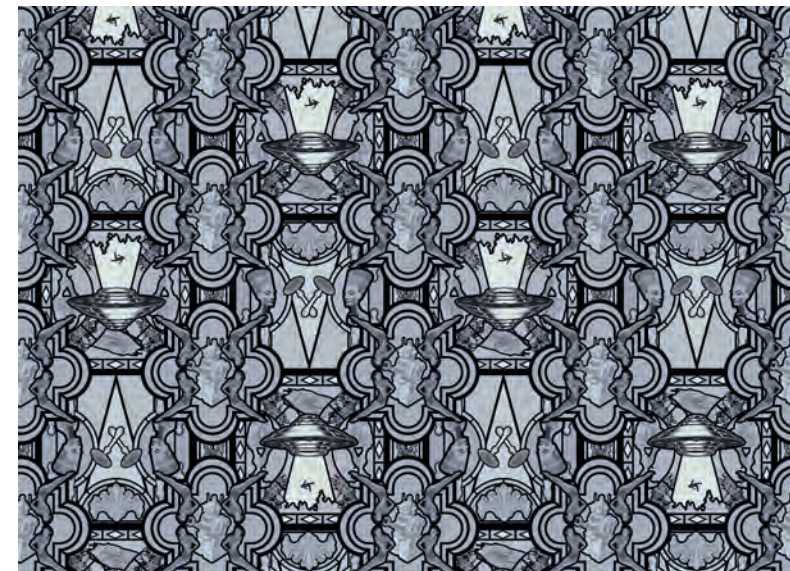
VITRAIL | 21007-1 | MODULARITY: CM 423 X 310



VITRAIL | 21007-3 | MODULARITY: CM 423 X 310



VITRAIL | 21007-2 | MODULARITY: CM 423 X 310



VITRAIL | 21007-4 | MODULARITY: CM 423 X 310

LONDONARTWALLPAPER

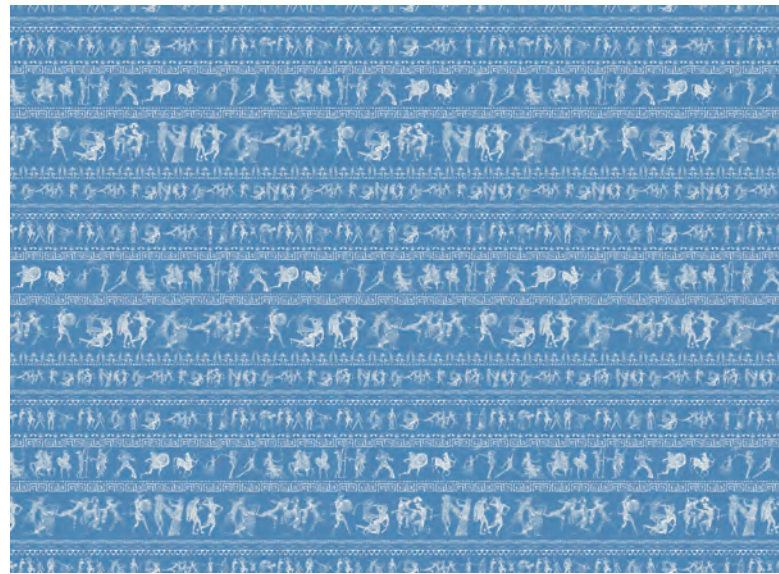
21



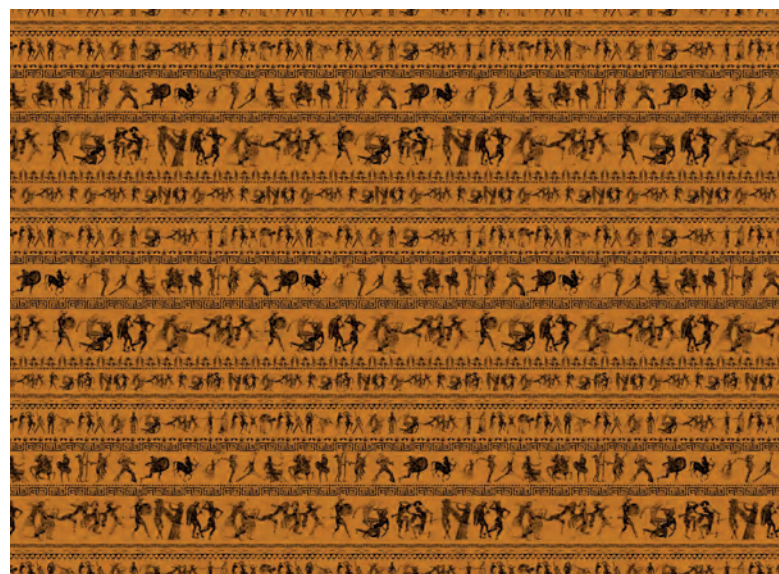
EXCLUSIVEM WALLPAPER



SYMPOSION	21008-1	MODULARITY: CM 423 X 310
-----------	---------	--------------------------



SYMPOSION	21008-2	MODULARITY: CM 423 X 310
-----------	---------	--------------------------



SYMPOSION	21008-3	MODULARITY: CM 423 X 310
-----------	---------	--------------------------

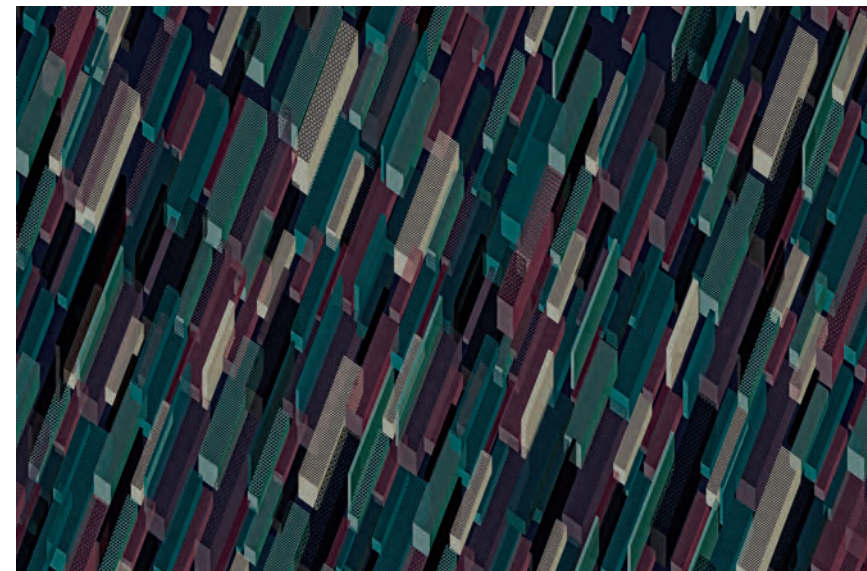
LONDONART WALLPAPER



EXCLUSIVE WALLPAPER



PHORIH	21009-1	MODULARITY: CM 470 X 310
--------	---------	--------------------------



PHORIH	21009-2	MODULARITY: CM 470 X 310
--------	---------	--------------------------





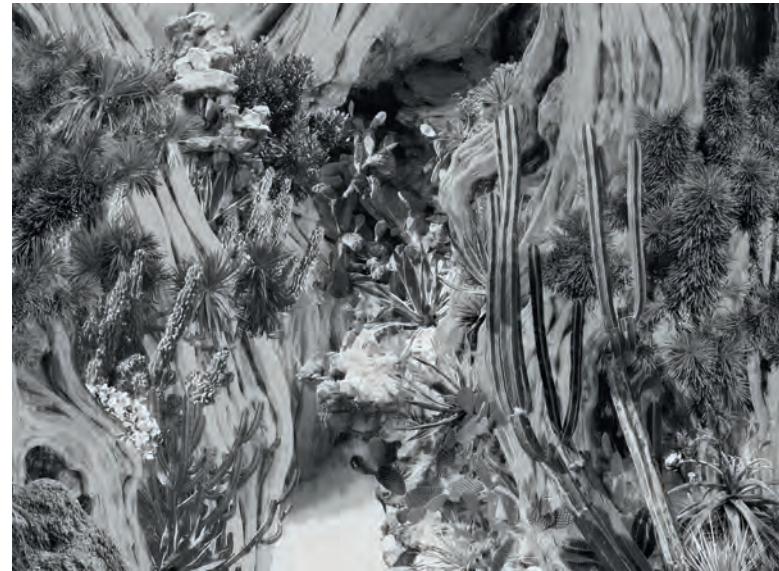
NAVAJO DREAM | 21010-1 | MODULARITY: CM 423 X 310



NAVAJO DREAM | 21010-3 | MODULARITY: CM 423 X 310



NAVAJO DREAM | 21010-2 | MODULARITY: CM 423 X 310



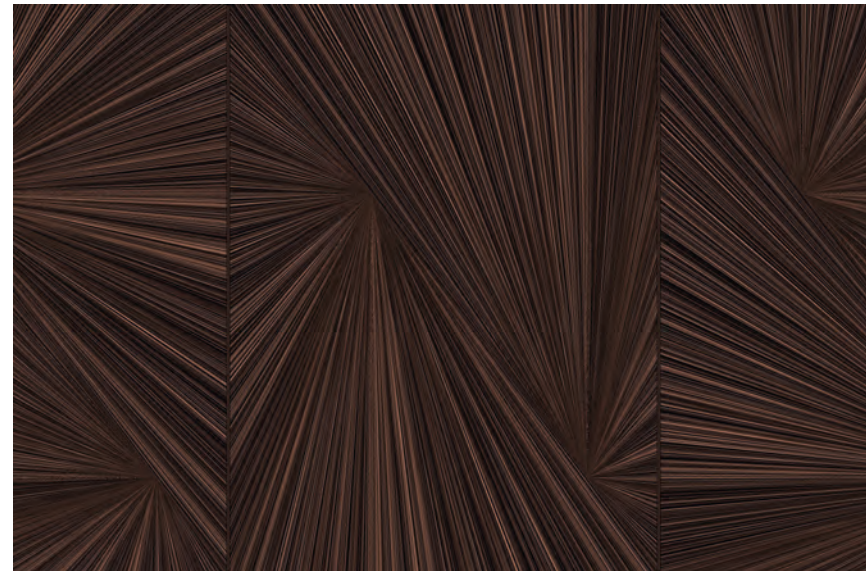
NAVAJO DREAM | 21010-4 | MODULARITY: CM 423 X 310



LONDONARTWALLPAPER



VORTEX | 21011-1 | MODULARITY: CM 470 X 310



VORTEX | 21011-3 | MODULARITY: CM 470 X 310



VORTEX | 21011-2 | MODULARITY: CM 470 X 310



VORTEX | 21011-4 | MODULARITY: CM 470 X 310

21

EXCLUSIVEM WALLPAPER





STRELITZIA | 21012-1 | MODULARITY: CM 423 X 310



STRELITZIA | 21012-4 | MODULARITY: CM 423 X 310



STRELITZIA | 21012-2 | MODULARITY: CM 423 X 310



STRELITZIA | 21012-5 | MODULARITY: CM 423 X 310



STRELITZIA | 21012-3 | MODULARITY: CM 423 X 310



STRELITZIA | 21012-6 | MODULARITY: CM 423 X 310





AB	21013-1	MODULARITY: CM 470 X 310
----	---------	--------------------------



AB	21013-2	MODULARITY: CM 470 X 310
----	---------	--------------------------



NICOLA BOTTEGAL
DESIGNER

FREE
NAME

21014
CODE



FREE | 21014-1 | MODULARITY: CM 376 X 310



FREE | 21014-2 | MODULARITY: CM 376 X 310

LONDONART WALLPAPER

21

NICOLA BOTTEGAL
DESIGNER

FREE
NAME

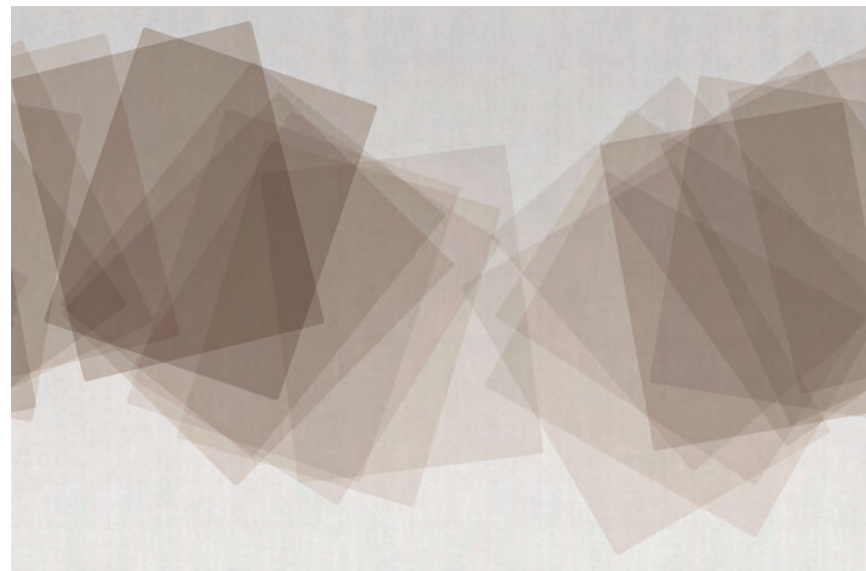
21014
CODE



EXCLUSIVE WALLPAPER



SILHOUETTE	21015-1	MODULARITY: CM 470 X 310
------------	---------	--------------------------



SILHOUETTE	21015-2	MODULARITY: CM 470 X 310
------------	---------	--------------------------



21

LONDONARTWALLPAPER

EXCLUSIVE WALLPAPER



ALL OVER	21016-1	MODULARITY: CM 235 X 310
----------	---------	--------------------------



ALL OVER	21016-2	MODULARITY: CM 235 X 310
----------	---------	--------------------------

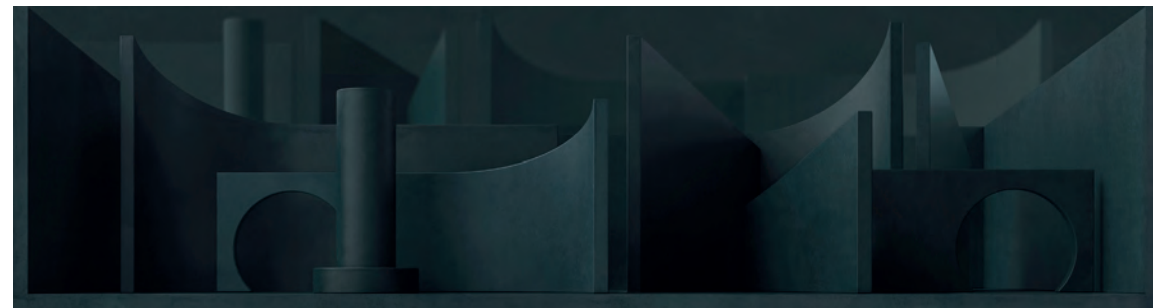




ZEPHIR TOWN	21017-1	MODULARITY: CM 1128 X 310
-------------	---------	---------------------------



ZEPHIR TOWN	21017-2	MODULARITY: CM 1128 X 310
-------------	---------	---------------------------



ZEPHIR TOWN	21017-3	MODULARITY: CM 1128 X 310
-------------	---------	---------------------------



ZEPHIR TOWN	21017-4	MODULARITY: CM 1128 X 310
-------------	---------	---------------------------



21



SECOND LIFE	21018-1	MODULARITY: CM 1128 X 310
-------------	---------	---------------------------



SECOND LIFE	21018-2	MODULARITY: CM 1128 X 310
-------------	---------	---------------------------



SECOND LIFE	21018-3	MODULARITY: CM 1128 X 310
-------------	---------	---------------------------



SECOND LIFE	21018-4	MODULARITY: CM 1128 X 310
-------------	---------	---------------------------



21

LONDONART WALLPAPER

EXCLUSIVE WALLPAPER

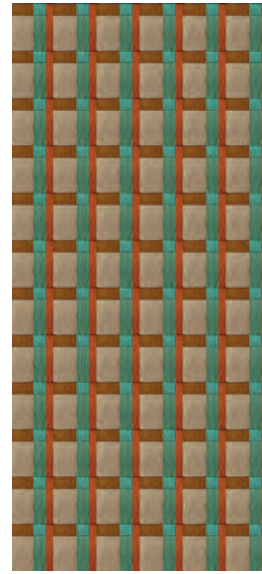


GLAM	21019-1	MODULARITY: CM 517 X 310
------	---------	--------------------------

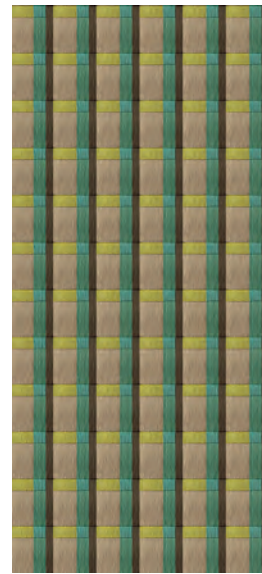


GLAM	21019-2	MODULARITY: CM 517 X 310
------	---------	--------------------------





WIEN	21020-1	MODULARITY: CM 47 X 310
------	---------	-------------------------

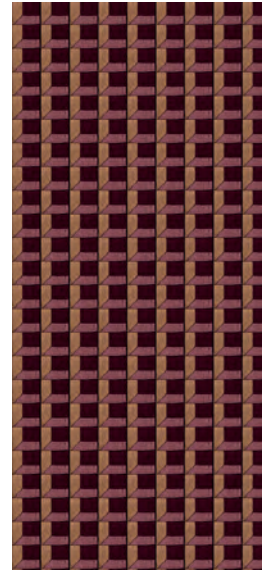


WIEN	21020-2	MODULARITY: CM 47 X 310
------	---------	-------------------------

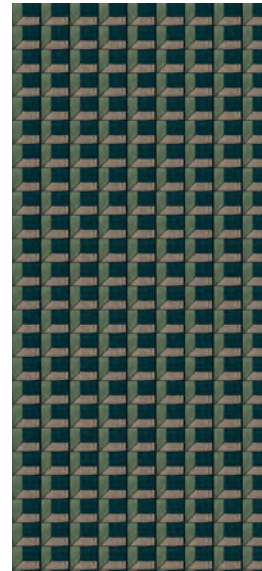


WIEN	21020-3	MODULARITY: CM 47 X 310
------	---------	-------------------------





FLO'	21021-1	MODULARITY: CM 47 X 310
------	---------	-------------------------



FLO'	21021-2	MODULARITY: CM 47 X 310
------	---------	-------------------------

21

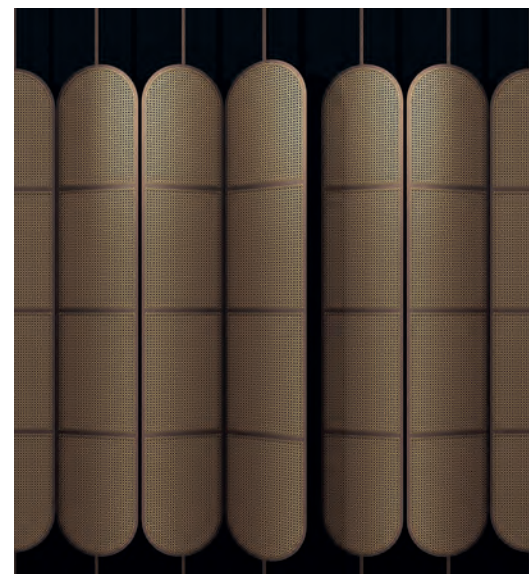




INTIMITÉ	21022-1	MODULARITY: CM 282 X 310
----------	---------	--------------------------



INTIMITÉ	21022-2	MODULARITY: CM 282 X 310
----------	---------	--------------------------



INTIMITÉ	21022-3	MODULARITY: CM 282 X 310
----------	---------	--------------------------





TIMEWARP	21023-1	MODULARITY: CM 423 X 310
----------	---------	--------------------------



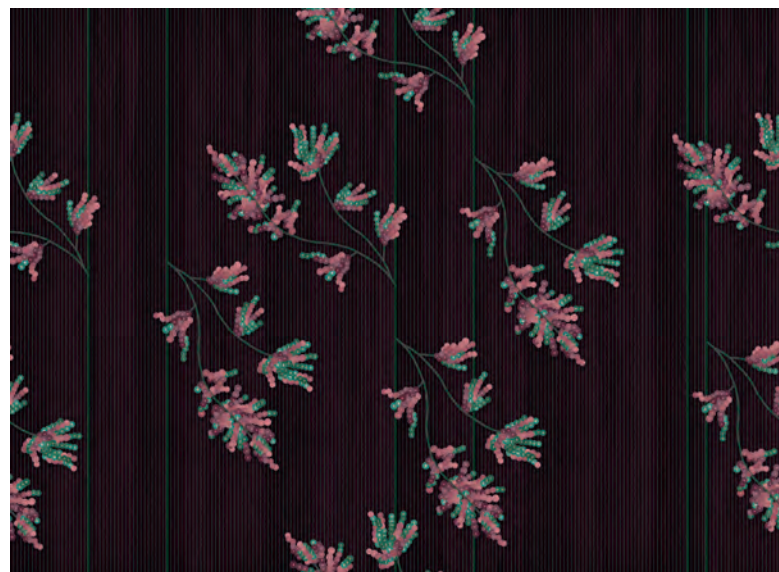
TIMEWARP	21023-2	MODULARITY: CM 423 X 310
----------	---------	--------------------------



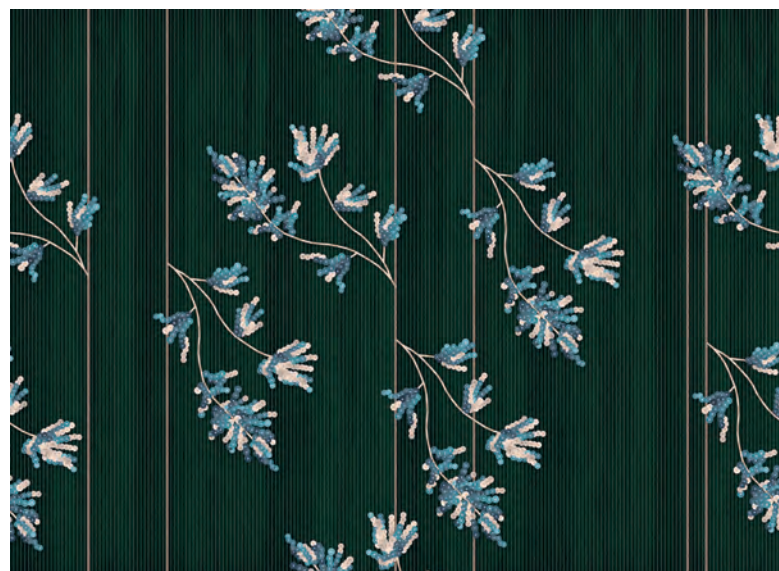
21



BRODERET	21024-1	MODULARITY: CM 423 X 310
----------	---------	--------------------------



BRODERET	21024-2	MODULARITY: CM 423 X 310
----------	---------	--------------------------



BRODERET	21024-3	MODULARITY: CM 423 X 310
----------	---------	--------------------------

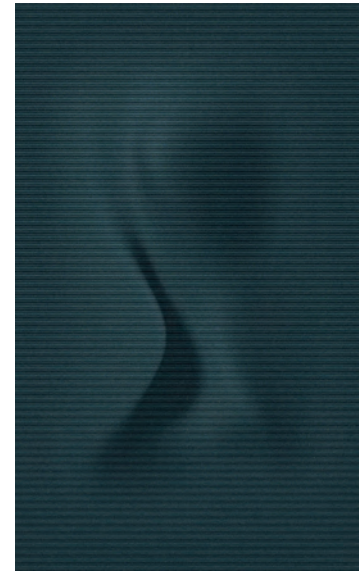




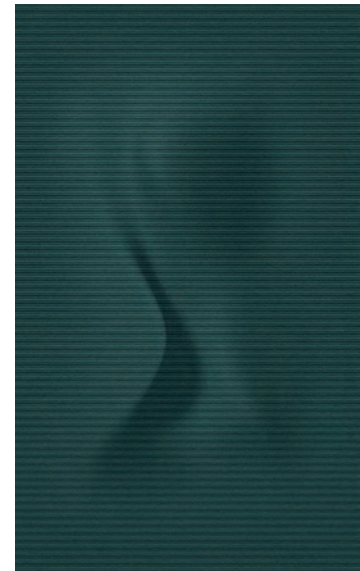
SENSUJI	21025-1	MODULARITY: CM 188 X 310
---------	---------	--------------------------



SENSUJI	21025-3	MODULARITY: CM 188 X 310
---------	---------	--------------------------



SENSUJI	21025-2	MODULARITY: CM 188 X 310
---------	---------	--------------------------



SENSUJI	21025-4	MODULARITY: CM 188 X 310
---------	---------	--------------------------

21



LONDONART WALLPAPER

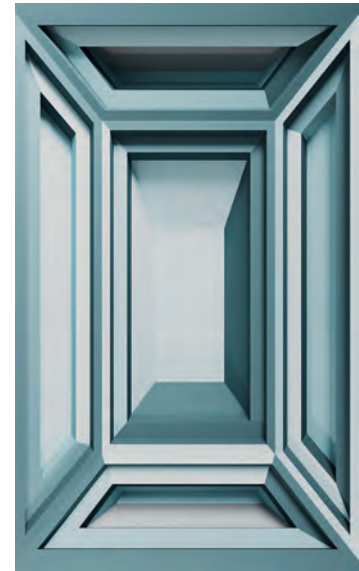
EXCLUSIVE WALLPAPER



FRAME-IT	21026-1	MODULARITY: CM 188 X 310
----------	---------	--------------------------



FRAME-IT	21026-3	MODULARITY: CM 188 X 310
----------	---------	--------------------------



FRAME-IT	21026-2	MODULARITY: CM 188 X 310
----------	---------	--------------------------



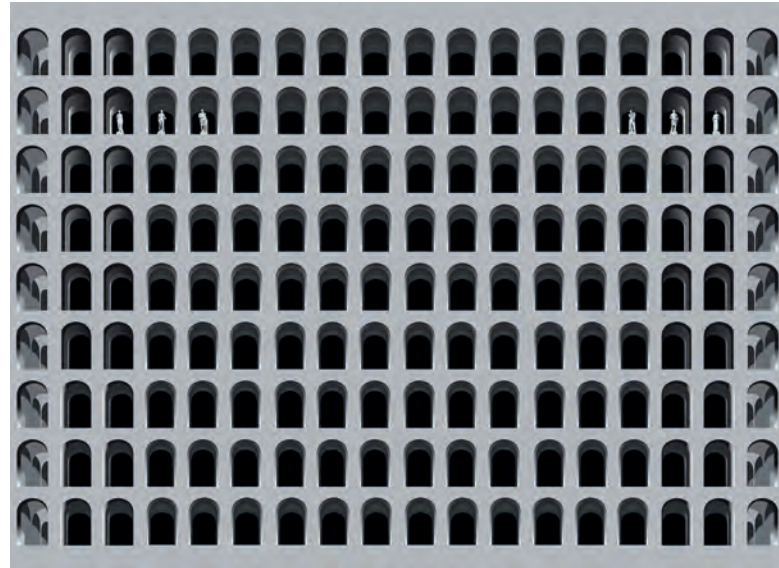
FRAME-IT	21026-4	MODULARITY: CM 188 X 310
----------	---------	--------------------------

21

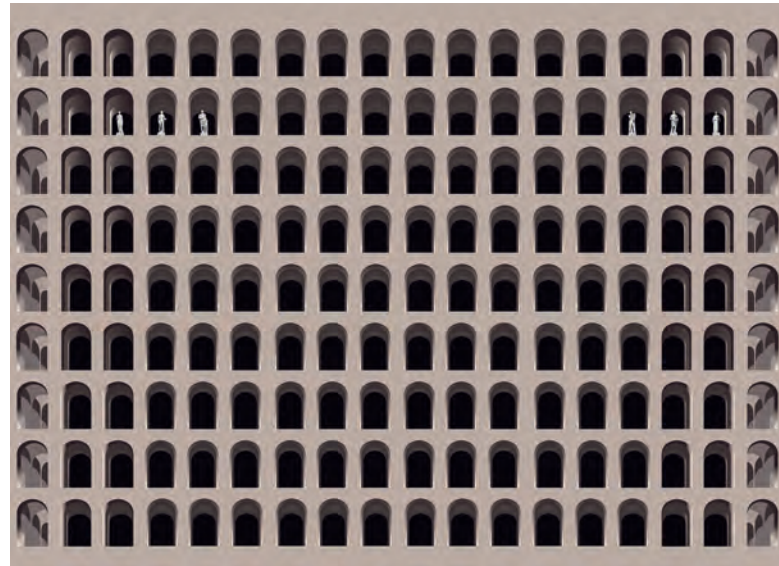


LONDONART WALLPAPER

EXCLUSIVE WALLPAPER



ITALIA	21027-1	MODULARITY: CM 141 X 310
--------	---------	--------------------------



ITALIA	21027-2	MODULARITY: CM 141 X 310
--------	---------	--------------------------

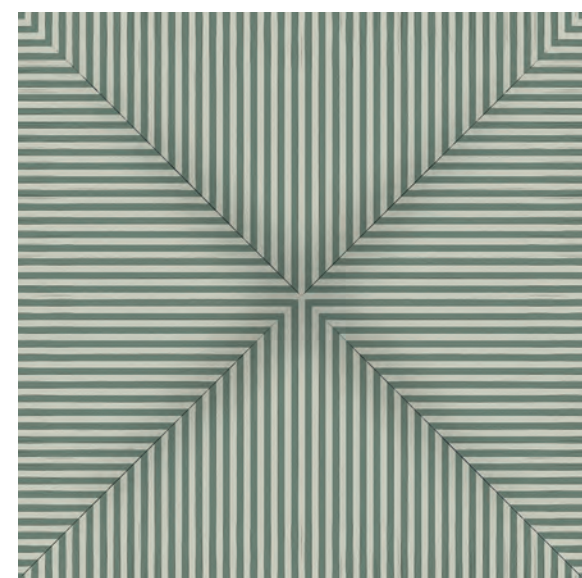




SERRA	21028-1	MODULARITY: CM 141 X 310
-------	---------	--------------------------



SERRA	21028-2	MODULARITY: CM 141 X 310
-------	---------	--------------------------



SERRA	21028-CEILING	MODULARITY: CM 423X423
-------	---------------	------------------------





RADICAL	21029-1	MODULARITY: CM 188 X 310
---------	---------	--------------------------

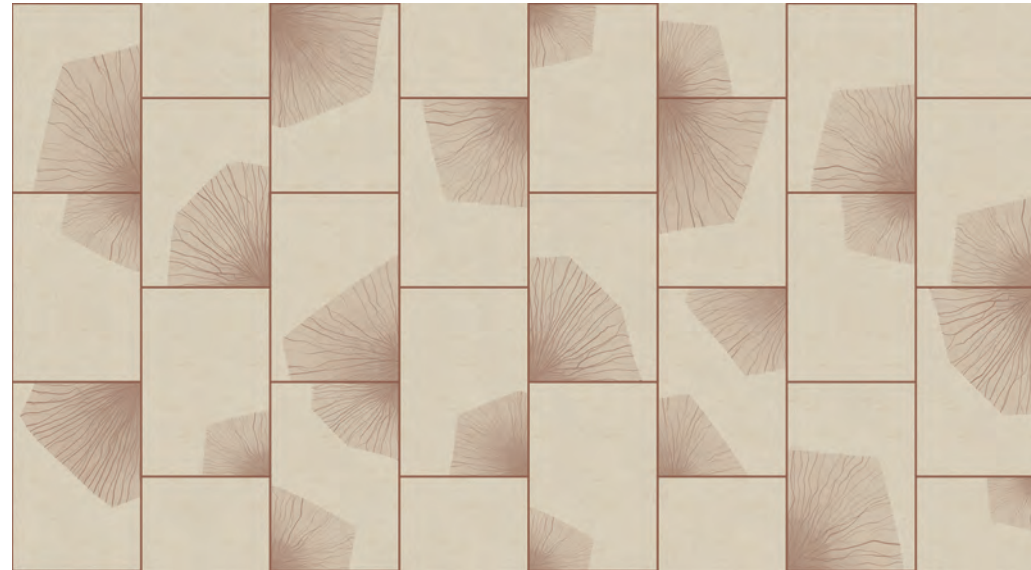


RADICAL	21029-2	MODULARITY: CM 188 X 310
---------	---------	--------------------------

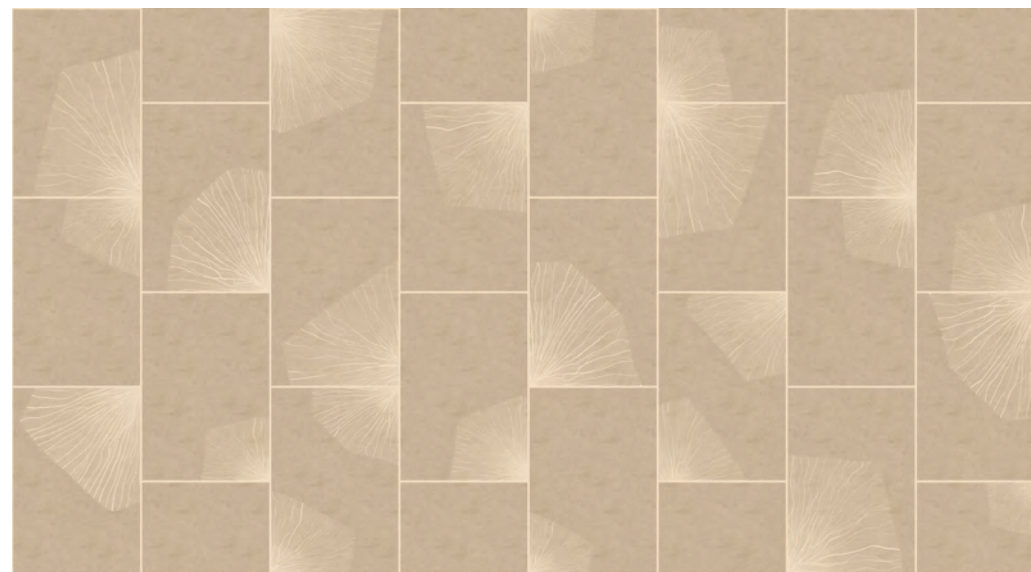


RADICAL	21029-3	MODULARITY: CM 188 X 310
---------	---------	--------------------------

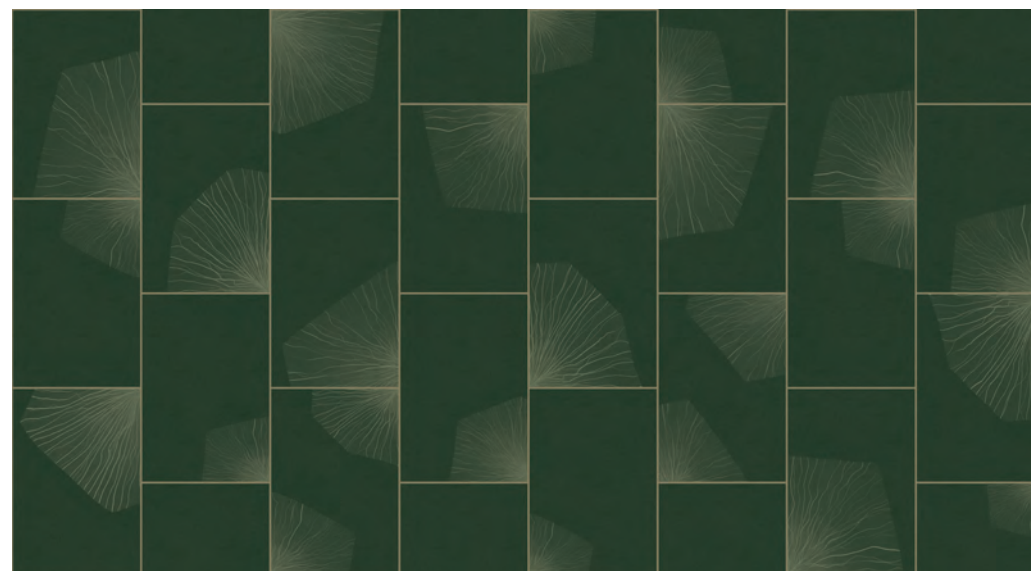




ZEN	21030-1	MODULARITY: CM 564 X 310
-----	---------	--------------------------

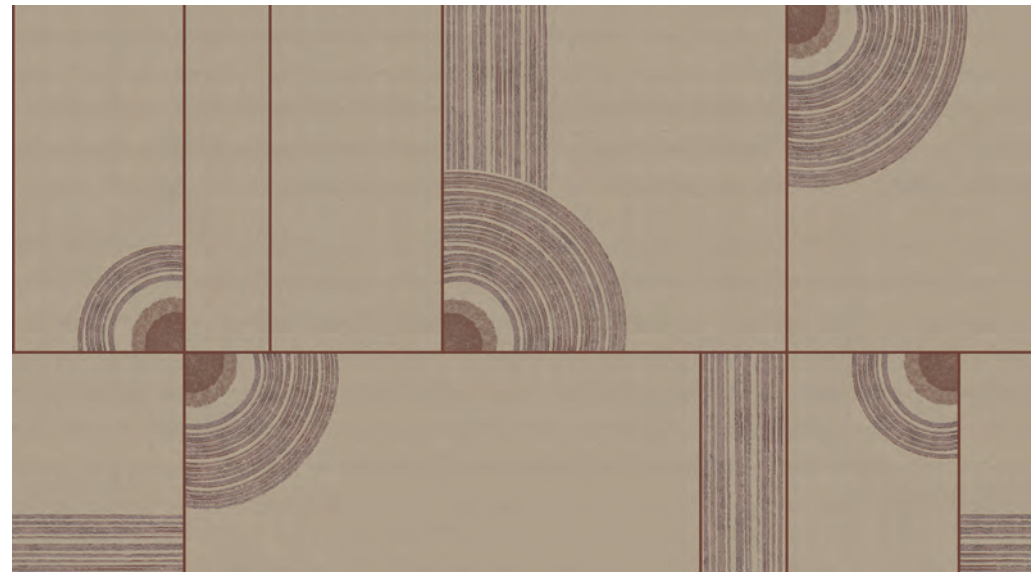


ZEN	21030-2	MODULARITY: CM 564 X 310
-----	---------	--------------------------



ZEN	21030-3	MODULARITY: CM 564 X 310
-----	---------	--------------------------





TATAMI	21031-1	MODULARITY: CM 564 X 310
--------	---------	--------------------------

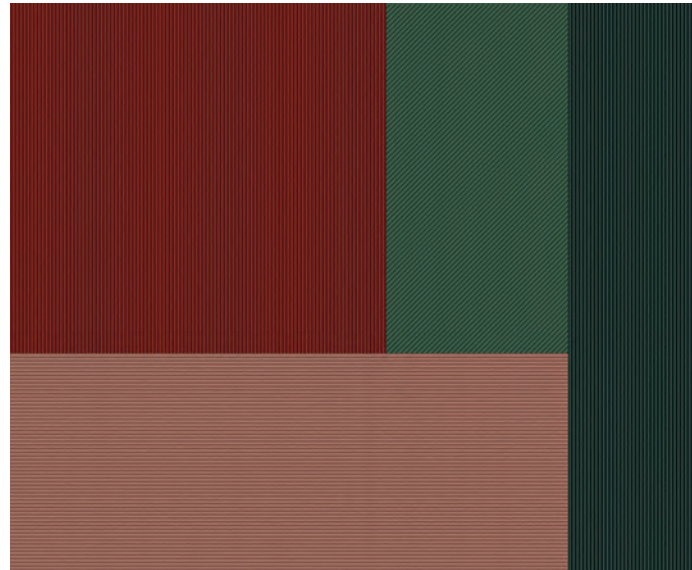


TATAMI	21031-2	MODULARITY: CM 564 X 310
--------	---------	--------------------------



TATAMI	21031-3	MODULARITY: CM 564 X 310
--------	---------	--------------------------





MILLERIGHE 21032-1 MODULARITY: CM 376 X 310



MILLERIGHE 21032-2 MODULARITY: CM 376 X 310



MILLERIGHE 21032-3 MODULARITY: CM 376 X 310





EVOLUZIONE DELLA CIVILTÀ ITALIANA	21033-1
-----------------------------------	---------

LONDONARTWALLPAPER

21



EXCLUSIVE WALLPAPER

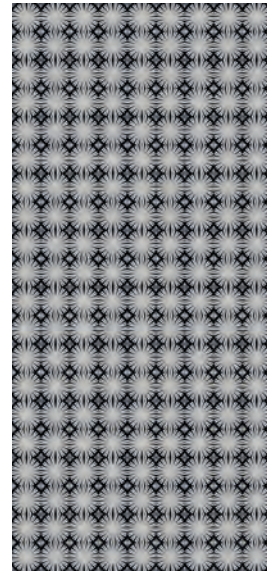


SIZA	21034-1	MODULARITY: CM 235 X 310
------	---------	--------------------------





DAISY DECÒ	21035-1	MODULARITY: CM 141 X 310
------------	---------	--------------------------



DAISY DECÒ	21035-2	MODULARITY: CM 141 X 310
------------	---------	--------------------------





LES BACCHANTES | 21036-1 | MODULARITY: CM 423 X 310



LES BACCHANTES | 21036-3 | MODULARITY: CM 423 X 310



LES BACCHANTES | 21036-2 | MODULARITY: CM 423 X 310



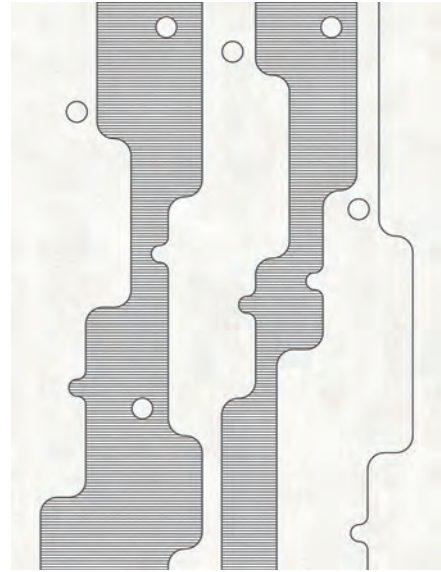
LES BACCHANTES | 21036-4 | MODULARITY: CM 423 X 310

LONDONARTWALLPAPER

21



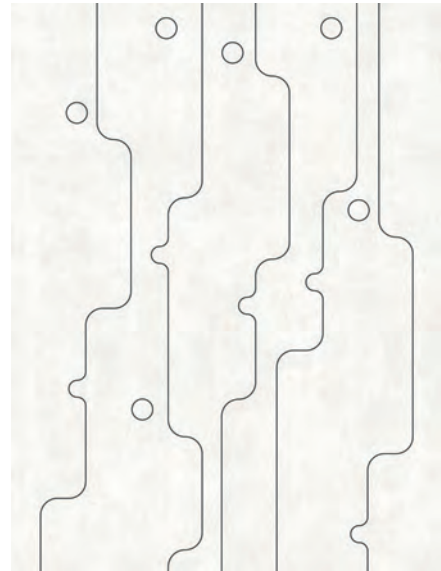
EXCLUSIVEMALLPAPER



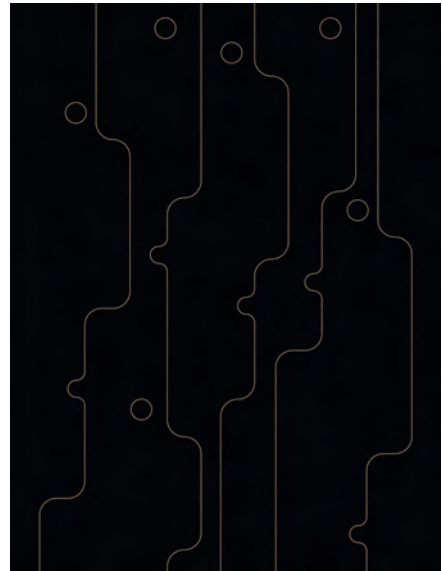
FACES | 21037-1 | MODULARITY: CM 235 X 310



FACES | 21037-3 | MODULARITY: CM 235 X 310



FACES | 21037-2 | MODULARITY: CM 235 X 310



FACES | 21037-4 | MODULARITY: CM 235 X 310

21





SAN PEDRO	21038-1	MODULARITY: CM 329 X 310
-----------	---------	--------------------------



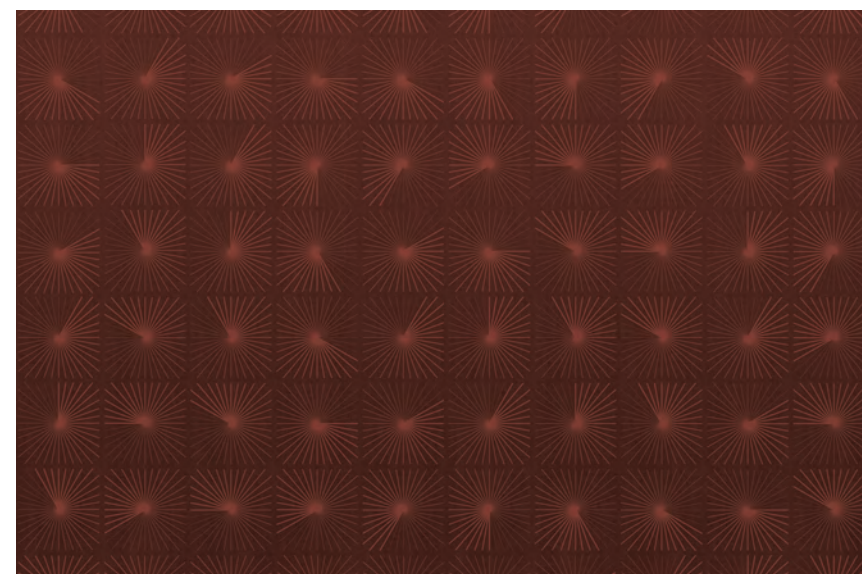
SAN PEDRO	21038-1	MODULARITY: CM 329 X 310
-----------	---------	--------------------------

21

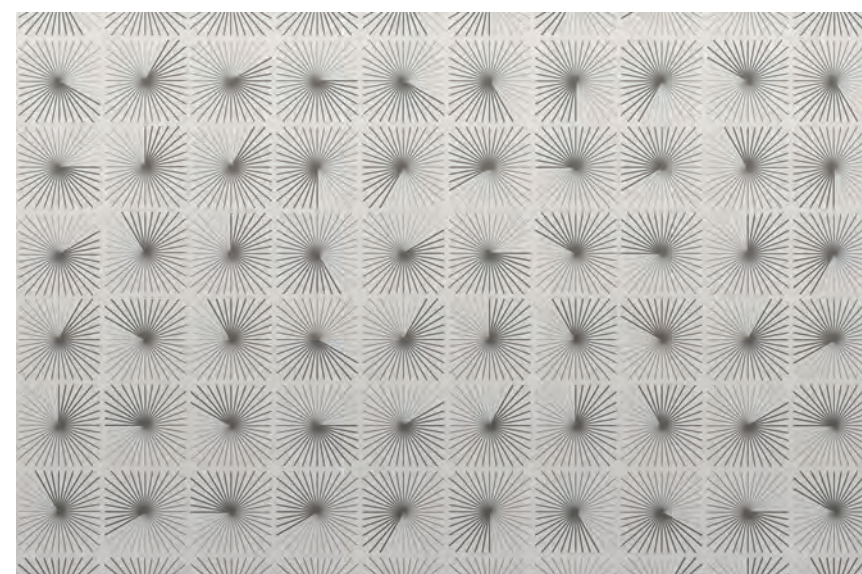




MERIDIANS	21039-1	MODULARITY: CM 470 X 310
-----------	---------	--------------------------



MERIDIANS	21039-2	MODULARITY: CM 470 X 310
-----------	---------	--------------------------



MERIDIANS	21039-3	MODULARITY: CM 470 X 310
-----------	---------	--------------------------

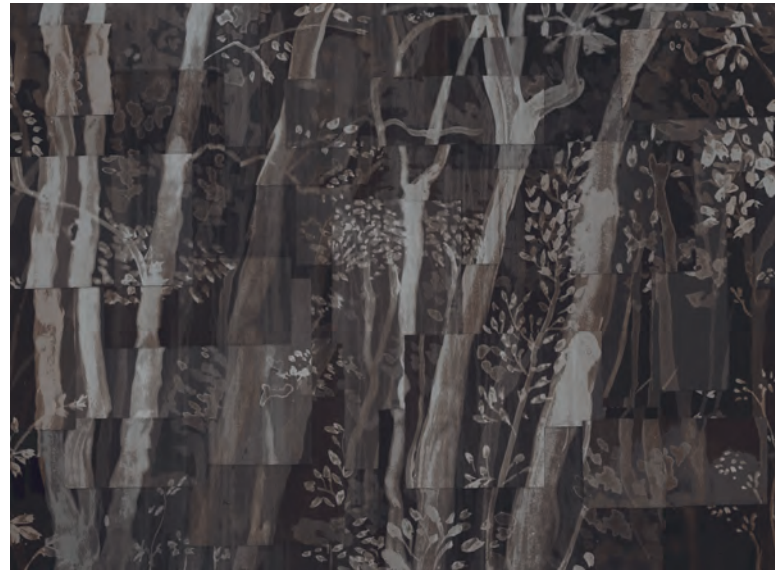


NICOLA BOTTEGAL
DESIGNER

LITTLE DARLING

NAME

21040
CODE



LITTLE DARLING	21040-1	MODULARITY: CM 423 X 310
----------------	---------	--------------------------



LITTLE DARLING	21040-2	MODULARITY: CM 423 X 310
----------------	---------	--------------------------



LITTLE DARLING	21040-3	MODULARITY: CM 423 X 310
----------------	---------	--------------------------

LONDONARTWALLPAPER

21

NICOLA BOTTEGAL
DESIGNER

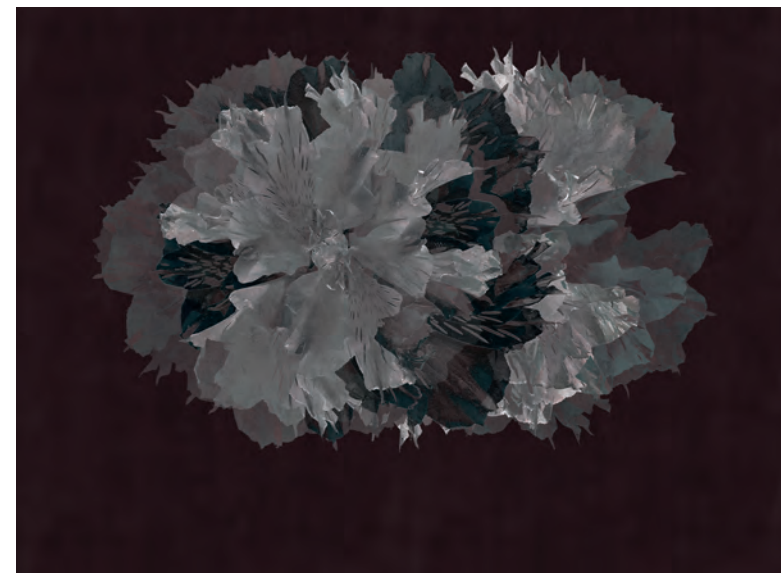
LITTLE DARLING

NAME

21040
CODE



EXCLUSIVE WALLPAPER



GARNET	21041-1	MODULARITY: CM 423 X 310
--------	---------	--------------------------



GARNET	21041-2	MODULARITY: CM 423 X 310
--------	---------	--------------------------



LONDONART WALLPAPER

EXCLUSIVE WALLPAPER

21

VALERIA ZALTRON
DESIGNER

CONNIE
NAME

21042
CODE



CONNIE	21042-1	MODULARITY: CM 282 X 310
--------	---------	--------------------------



CONNIE	21042-2	MODULARITY: CM 282 X 310
--------	---------	--------------------------



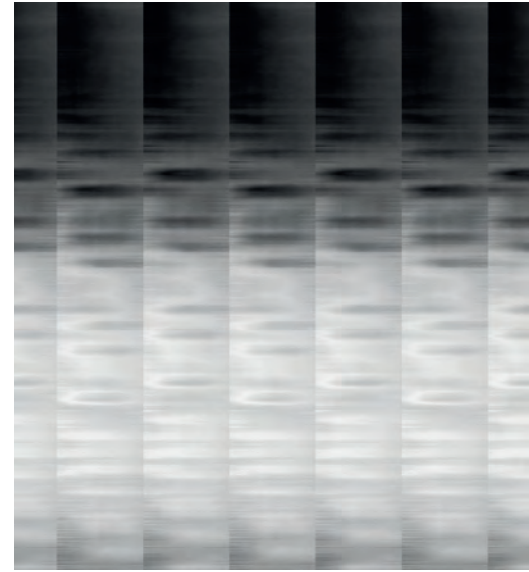
CONNIE	21042-3	MODULARITY: CM 282 X 310
--------	---------	--------------------------

VALERIA ZALTRON
DESIGNER

CONNIE
NAME

21042
CODE





MOONLIGHT	21043-1	MODULARITY: CM 282 X 310
-----------	---------	--------------------------



MOONLIGHT	21043-2	MODULARITY: CM 282 X 310
-----------	---------	--------------------------





SEE SEA	21044-1	MODULARITY: CM 517 X 310
---------	---------	--------------------------



SEE SEA	21044-2	MODULARITY: CM 517 X 310
---------	---------	--------------------------



SEE SEA	21044-3	MODULARITY: CM 517 X 310
---------	---------	--------------------------





FEELS GOOD	21045-1	MODULARITY: CM 282 X 310
------------	---------	--------------------------



FEELS GOOD	21045-2	MODULARITY: CM 282 X 310
------------	---------	--------------------------





LABORATORIO2020 21046-1 MODULARITY: CM 329 X 310



LABORATORIO2020 21046-2 MODULARITY: CM 329 X 310



LABORATORIO2020 21046-3 MODULARITY: CM 329 X 310



JOEL RUBIN
DESIGNER

GROOVY
NAME

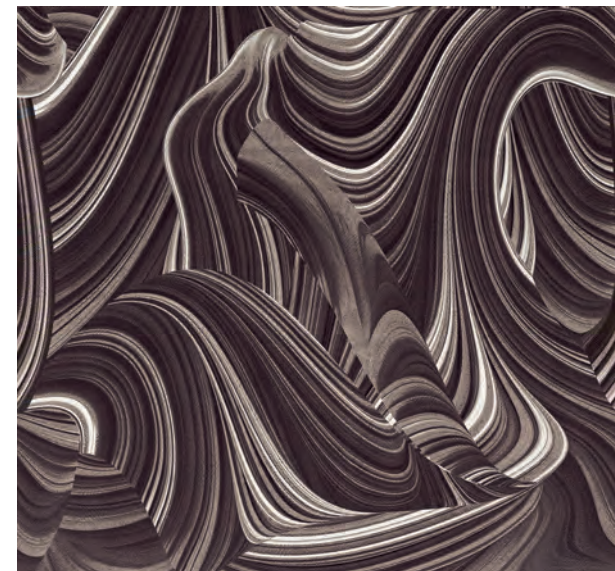
21047
CODE



GROOVY	21047-1	MODULARITY: CM 329 X 310
--------	---------	--------------------------



GROOVY	21047-3	MODULARITY: CM 329 X 310
--------	---------	--------------------------



GROOVY	21047-2	MODULARITY: CM 329 X 310
--------	---------	--------------------------



GROOVY	21047-4	MODULARITY: CM 329 X 310
--------	---------	--------------------------

21

JOEL RUBIN
DESIGNER

GROOVY
NAME

21047
CODE



LONDONART WALLPAPER

EXCLUSIVE WALLPAPER



MORE LIFE	21048-1	MODULARITY: CM 329 X 310
-----------	---------	--------------------------



MORE LIFE	21048-2	MODULARITY: CM 329 X 310
-----------	---------	--------------------------





PERLA	21049-1	MODULARITY: CM 235 X 310
-------	---------	--------------------------



PERLA	21049-2	MODULARITY: CM 235 X 310
-------	---------	--------------------------



DESIGNERS

NICOLA BOTTEGAL

ART DIRECTOR

Born in 1965, he lives between Vicenza and Ibiza. In the mid-80s he began working as an advertising agent and went on to open his own agency later. In 2011 he approached the themes of design and furnishing, and founded, together with a team of young and valuable

Nato nel 1965, vive tra Vicenza e Ibiza. A metà degli anni 80 inizia a lavorare come pubblicitario per aprire successivamente una sua agenzia. Nel 2009 si avvicina ai temi del design e dell'arredamento fondando, insieme a un team di giovani e

FERRUCCIO LAVIANI

ARCHITECT

Born in Cremona in 1960, he attended the Politecnico di Milano Architecture Faculty and graduated in 1986, after studying on the courses taught by Achille Castiglioni and Marco Zanuso. In 1991 he opened his own Studio in Milan. He works in the areas of product design, interior design, art direction and graphics. He has been Art Director at Kartell since 1991 and has held this position for various other companies including Flos, De Padova, Foscarini, Moroso, Society (Limonta) and Emmemobili. He designs retail spaces and installations, but also offices and residential accommodation, for private clients and brands. His products are featured in the collections of leading design companies. In 2008, an exhibition called "LAviani pLAsTic Lamps"was organised in Milan of his lamp designs for Kartell; at the Milan Salone del Mobile

Nato a Cremona nel 1960, si laurea presso la Facoltà di Architettura del Politecnico di Milano dove segue i corsi di Achille Castiglioni e Marco Zanuso. Nel 1991 apre il proprio Studio a Milano, occupandosi di progettazione d’interni, design, art direction e grafica. Dal 1991 è Art Director di Kartell, ruolo che negli anni, ha ricoperto per altre aziende come Flos, De Padova, Foscarini, Moroso, Society (Limonta), Emmemobili. Progetta spazi commerciali e allestimenti, ma anche uffici e residenze, per clienti privati e aziende di arredamento e moda.Disegna mobili e lampade per le più prestigiose aziende di design. Alcune sue collezioni sono state protagoniste di mostre come le lampade disegnate per Kartell nella mostra "LAviani pLAsTic Lamps" del

FABIO FANTOLINO

ARCHITECT

Fabio Fantolino is a designer architect. He set up one office in 2001 in Turin and a second one in Milan in 2014. The projects range from architecture to interior design and from the residential to the services sector, venturing into product design in the last few years as designer or art director, embarking on a number of partnerships with major companies. The desire to design not only

Fabio Fantolino è un architetto designer. Fonda uno studio nel 2001 a Torino e un secondo a Milano nel 2014. I progetti spaziano dall’architettura all’interior design, dal residenziale al terziario, approdando negli ultimi anni al product design in qualità di designer o art director, avviando numerose collaborazioni con grandi aziende. È dalla forte e riconosciuta cultura sul disegno

BRUNO TARSIA

ARCHITECT

collaborators, Londonart: a laboratory of ideas that creates exclusive wallpapers. Today he is the art director and designer of the company that boasts multiple collections and which collaborates with the most important national and international designers.

validi collaboratori, Londonart: un laboratorio di idee che crea wallpaper esclusivi. Oggi è art director e designer dell’azienda che vanta molteplici collezioni e collaborazioni con i più importanti designer nazionali e internazionali.

2018, the retrospective ‘Peep O Rama. The Furniture Show’ at the Metropol Dolce & Gabbana theatre, celebrated his longstanding partnership with Italian company Emmemobili. Some of his design pieces are in the permanent collection of design museums, while other products have been shown in museums and exhibitions around the world. They include the Good Vibrations cabinet designed for Fratelli Boffi, which was featured in the 2018 exhibition “Thrill of Deception” organised at the Kunsthalle in Munich, as well as appearing in 2019 at the Cité de l’Architecture et du Patrimoine museum in Paris, as part of the exhibition “Le mobilier d’architectes 1960-2020”. In 2020, Good Vibrations has been acquired by the Musée des Arts Décoratifs in Paris, for its permanent collection.

2008 a Milano ed i mobili disegnati per Emmemobili in "Peep O Rama. The Furniture Show", mostra allestita presso il teatro Metropol Dolce&Gabbana nel 2018. Suoi prodotti sono nelle collezioni permanenti di musei di design e sono selezionati per collettive internazionali, come il mobile Good Vibrations per Fratelli Boffi, esposto alla mostra "Thrill of Deception" presso la Kunsthalle di Monaco di Baviera nel 2018 e l'anno successivo a "Le mobilier d’architectes 1960 - 2020" esposizione presso il museo della Cité de l’Architecture & du Patrimoine di Parigi. Nel 2020 Good Vibrations è stato acquisito dal MAD, Le Musée des Arts Décoratifs di Parigi, per la sua collezione permanente. Tra gli allestimenti di cui si è occupato in anni

custom solutions for his own projects, but also objects that are able to potentially reach everyone, stems from the deep rooted and renowned culture of tailor-made design. All the projects have a strong identity, resulting from his creative sensitivity and vast culture and knowledge of international design. Over the years, the firm has balanced trend, design and technique, essential

su misura che nasce la voglia di disegnare non solo soluzioni custom per i propri progetti, ma oggetti che siano in grado di arrivare potenzialmente a tutti. Tutti i progetti sono caratterizzati da una forte identità , frutto della sensibilità creativa e della vasta cultura e conoscenza del design internazionale. Lo studio negli anni ha messo in equilibrio, trend design

clients and showrooms. Following his experiences in the field of interior decoration, he also works as a set designer for fashion photo shoots. His work aims to combine with a poetic and creative touch, imagination, reality, elegance

ma anche progettazione di interni per clienti privati e showrooms. Seguendo l’esperienza maturata nel campo dell’arredamento, lavora anche come set designer per scatti fotografici di moda.

Thanks to the tenacity and creative vision of Londonart, which involves art, fashion and music, today it is considered a reference brand in the sector.

Grazie alla sua tenacia e alla sua visione della creatività che coinvolge musica, arte e moda, Londonart oggi è considerato un brand di riferimento nel settore.

In 2015, he developed the new concept for the Kartell museum in Noviglio which in 2000 won the Guggenheim Business & Culture Award as best business museum. In 2017, he designed the Women’s Haute Couture events for Dolce & Gabbana at Laboratori Ansaldo, Teatro alla Scala in Milan and in Piazza Pretoria, Palermo. In spring 2019, he curated and designed “The Art side of Kartell”, a major exhibition staged at Milan’s Palazzo Reale and in November 2019, “KartellLand - Celebrating 70 years of Italian Design History” an immersive exhibition organized at the International Art Design Center in Shenzhen.

recenti, merita ricordare nel 2015 il nuovo concept del museo Kartell di Noviglio, vincitore nel 2000 del Premio Guggenheim Impresa & Cultura, come miglior museo d’ impresa. Nel 2017 si occupa dell’allestimento della sfilata Alta Moda Donna, Dolce & Gabbana presso Laboratori Ansaldo, Teatro alla Scala, Milano e di quello presso Piazza Pretoria a Palermo, sempre nello stesso anno. Nel 2019 ha curato e progettato “The Art side of Kartell”, mostra allestita presso Palazzo Reale a Milano e nel novembre dello stesso anno, “KartellLand - Celebrating 70 years of Italian Design History” retrospettiva sull’azienda, allestita presso l’International Art Design Center di Shenzhen.

ingredients of architecture that are carefully measured out and mixed together to achieve exclusive and perfect results. None of Fabio’s projects is ever shouted, but always carefully calibrated between aesthetic appeal, customer requirements and his personal interpretation and design expertise.

e tecnica, ingredienti fondamentali dell’architettura che quotidianamente dosa e mescola per raggiungere risultati esclusivi ed esemplari. Ogni intervento di Fabio non è mai urlato ma sempre ben calibrato tra estetica, esigenze del cliente e la sua personale capacità interpretativa e progettuale.

and attention to detail. Whilst his in-depth research encompasses different styles specializing in a balance of chromatic dichotomy.

La sua ricerca mira a coniugare con tocco poetico e creativo, immaginazione, realtà e pluralismi di stili in un equilibrio di dicotomie cromatiche, eleganza e cura del dettaglio.

STORAGE MILANO

ARCHITECTS

STORAGEMILANO is an architecture and design studio founded in Milan in 2002 by Barbara Ghidoni, Marco Donati and Michele Pasini. STORAGEMILANO works in different areas of design, from the architectural scale to the product, with constant attention to composition and details, as well as materials and forms. The approach is based on the search for new aesthetic and spatial solutions, customized for the client, which are able

STORAGEMILANO è uno studio di architettura e design fondato a Milano nel 2002 da Barbara Ghidoni, Marco Donati e Michele Pasini. STORAGEMILANO opera in diversi ambiti della progettazione, dalla scala architettonica fino al prodotto, con una costante attenzione alla composizione e ai dettagli, così come ai materiali e alle forme. L’approccio si basa sulla ricerca di nuove soluzioni estetiche e spaziali, personalizzate per il cliente,

STUDIO MILO

ARCHITECTS

Studio MILO is a boutique interior and architectural design venture which celebrates a harmonious synthesis between the ideas and influences of its two co-founders. The partnership, which merges interior and architectural elements of design was created from the long standing collaboration between Federica Gosio, Interior Designer and Arianna Crosetta, Architect. Together, they formed Studio MILO. With offices in both Milan and London, the

Studio MILO è una boutique di interior design e architettura che celebra la sintesi armoniosa tra le idee e le influenze delle sue due co-fondatrici. Questa partnership, che fonde insieme elementi di interior design e architettura, nasce dalla lunga collaborazione tra Federica Gosio, interior designer, e Arianna Crosetta, architetto. Insieme hanno dato vita a Studio MILO. Con uffici sia a Milano che a

STEFANO CANZIANI

ARTIST

Stefano Canziani, born in 1988, graduated in 2013 at the Faculty of Architecture of the Milan Polytechnic. During the master’s degree he collaborates with Monestiroli Architetti Associati, while, since 2014, with SDARCH studio in Milan, he participates in various national and international competitions, as well as developing projects in Turkey, Azerbaijan, Thailand, Russia and other countries. In 2015 he joined the Alhadeff Architects team, based in Milan and London. From 2017 to 2019 he works alongside Arch. Benedetta Tagliabue in the management

Stefano Canziani, classe 1988, si laurea nel 2013 alla Facoltà di Architettura del Politecnico di Milano. Durante la magistrale collabora con lo studio Monestiroli Architetti Associati, mentre dal 2014, con lo studio SDARCH di Milano, partecipa a diversi concorsi nazionali e internazionali, oltre a sviluppare progetti tra Turchia, Azerbaijan, Thailandia, Russia e altri paesi. Dal 2015 entra a far parte del team di Alhadeff Architects, con sede a Milano e Londra. Dal 2017 al 2019 affianca l’Arch.

LORENZA BOZZOLI COUTURE

ARTIST

Lorenza Bozzoli was born in Milan. She attended the Academy of Brera, and moved to New York to kick-off her career in the fashion field with her first self-produced lines. Upon returning to Milan she soon started working

Lorenza Bozzoli nasce a Milano. Frequenta l’Accademia di Brera e si trasferisce a New York per avviare la sua carriera nel campo della moda con le prime linee auto-prodotte. Al suo rientro a Milano, inizia subito a collaborare con Elio Fiorucci e aziende del calibro di

DESIGNERS

to restore the balance of a design that is attentive to content and expression. Architecture, design, fashion, art and everything related to concept, form, volume, space and matter are the main interest of the investigation underlying the design.”Experimenting with unusual or different materials, with light and space, with proportions, composition and attention to detail which, combined with conceptual and elegant thinking, is what we have

che siano in grado di restituire l’equilibrio di una progettazione attenta al contenuto e all’espressione. L’architettura, il design, la moda, l’arte e tutto ciò che riguarda concetto, forma, volumi, spazio e materia, sono l’interesse principale dell’indagine che è alla base della progettazione. “Sperimentare con materiali insoliti o diversi, con la luce e lo spazio, con le proporzioni, la composizione e la cura del dettaglio che , uniti ad un

name MI-LO derives from and celebrates this connection. From the initial conception in Ibiza, Milan and London followed. Studio MILO interprets the architecture and transforms spaces into living homes. The dialogue between architecture and design is reflected in every interior and is contemplated also in the professional collaboration with fashion and design brands, such as cc-tapis, Cleaf, da a Italia, Elena Mirò, Fratelli Rossetti,

Londra, il nome MI-LO rappresenta e celebra questo legame. Al progetto iniziale di Ibiza sono seguiti Milano e Londra. Studio MILO interpreta l’architettura e trasforma gli spazi in case da vivere. Il dialogo tra architettura e design si riflette in ogni interno ed è contemplato anche nella collaborazione professionale con marchi della moda e del design, come ad esempio cc-tapis, Cleaf,

of the Architectural Design Laboratory at the Politecnico di Milano. In 2018 he began collaborating with the London studio HEAT Architecture Ltd, and from 2021 he also joined the Angus Fiori Architects studio in Milan. He has always been interested in drawing, in its various forms and methods of representation and expression of architectural concepts. In 2016 he collaborated with the film director Gabriele Mainetti for the realization of a short film that takes its cue from his illustrations concerning technological innovation in favor of environmental

Benedetta Tagliabue nella gestione del Laboratorio di Progettazione Architettonica presso il Politecnico di Milano. Nel 2018 inizia a collaborare con lo studio londinese HEAT Architecture Ltd, al quale affianca, dal 2021, la partecipazione allo studio Angus Fiori Architects di Milano. Da sempre si interessa al disegno nelle sue diverse forme e ai metodi di rappresentazione ed espressione di concetti architettonici. Nel 2016 collabora con il regista Gabriele Mainetti per la

with Elio Fiorucci and companies like Basile, Camper, Sergio Rossi, Plein Sud. Her interest then moved toward the world of interior design, and she started articulating her work through a vast series of collaborations with

Basile, Camper, Sergio Rossi, Plein Sud. Il suo interesse si sposta quindi verso il mondo dell’interior design e inizia ad articolare il proprio lavoro grazie a un ampio ventaglio di collaborazioni con brand prestigiosi, tra cui Alessi, Moooi, Dedon, Pomellato, LondonArt, Ghidini 1961,

been pursuing since the beginning of our collaboration and, likewise, is what we look for in what surrounds and inspires us”. STORAGEMILANO collaborates with several international brands and private clients in various fields, designing shops, showrooms, offices, private houses and residential buildings, products, and installations.

pensiero concettuale ed elegante, sono ciò che inseguiamo sin dall’inizio della nostra collaborazione ed, allo stesso modo, è ciò che cerchiamo in quello che ci circonda e ci ispira”. STORAGEMILANO collabora con diversi marchi internazionali e clienti privati in vari ambiti, progettando negozi, showroom, uffici, case private ed edifici residenziali , prodotti e installazioni.

Fiandre, Iris Ceramica Group, Manerba, Masiero, Saba Italia, JCP, Tubes, Contardi and Valdama, for whom Studio MILO creates and designs advertising campaigns, catalogues and trade show displays.

da a Italia, Elena Mirò, Fratelli Rossetti, Fiandre, Iris Ceramica Group, Manerba, Masiero, Saba Italia, JCP, Tubes, Contardi e Valdama, per i quali Studio MILO crea e progetta campagne pubblicitarie, cataloghi e allestimenti fieristici.

sustainability. Over the years, his works have been published in various magazines and are exhibited at the Salone del Mobile in Milan, at the headquarter of the Order of Architects of Varese, at the MoCA [Museum Of Contemporary Art] in Skopje, at the Cael gallery in Milan and at the Spazio Arte Petrecca in Isernia.

realizzazione di un cortometraggio che prende spunto dalle sue illustrazioni riguardanti l’innovazione tecnologica a favore della sostenibilità ambientale. Le sue opere, nel corso degli anni, sono pubblicate su diverse riviste e vengono esposte al Salone del Mobile a Milano, alla sede dell’Ordine degli Architetti di Varese, al MoCA [Museum Of Contemporary Art] di Skopje, alla galleria Cael di Milano e allo Spazio Arte Petrecca di Isernia.

big brands such as Alessi, Moooi, Dedon, Pomellato, LondonArt, Ghidini 1961, Dilmos, Editions Milano, Mingardo, Stamp,Tato Italia, Colè. Lorenza currently lives and works in Milan.

Dilmos, Editions Milano, Mingardo, Stamp, Tato Italia, Colè. Lorenza Bozzoli attualmente vive e lavora a Milano.

DESIGNERS

GIULIANO ANDREA DELL’UVA ARCHITECT

Giuliano Andrea dell’Uva, born in 1981, after graduating in architecture at the University of Naples Federico II, founded his studio Giuliano Andrea dell’Uva Architetti with headquarters in Naples. Giuliano Andrea dell’Uva designed projects all over the world, from Hong Kong to Milan, from Capri to Salento,

Giuliano Andrea dell’Uva , classe ’81, dopo la laurea in architettura presso l’Università di Napoli Federico II, fonda il suo studio Giuliano Andrea dell’Uva Architetti con sede a Napoli. Giuliano Andrea dell’Uva ha firmato progetti da Hong Kong a Milano, da Capri al Salento, tutti contraddistinti da una progettualità ricercata, attenta

AQUILIALBERG ARCHITECTS

Laura Aquili & Ergian Alberg have worked at Zaha Hadid, OMA, UNStudio, ONL and Fuksas before starting AQUILIALBERG ARCHITECTS. The first design project was for Moroso in 2007 and their first interiors were a new headquarter in Milan and a new exhibitions concept for the renowned auction house Christie’s. The first project in the fashion world was the

Laura Aquili & Ergian Alberg architetti e designers, lavorano da Zaha Hadid, OMA, UNStudio, ONL e Fuksas prima di fondare nel 2006 il loro studio AQUILIALBERG ARCHITECTS. Il primo progetto di design è con Moroso nel 2007 e nello stesso anno iniziano la collaborazione con la casa d’aste Christie’s, per cui disegnano l’headquarter e gli allestimenti.

SIMONE BONANNI DESIGNER

Simone Bonanni was born in Pordenone (Italy), August 1989 and he graduated with Honours at IED Milano in 2011. In 2012, he left Milan and joined the Marcel Wanders team (Amsterdam, NL) where he worked as product designer and

Simone Bonanni nasce a Pordenone nel 1989 e si è diplomato con lode nel 2011 presso IED Milano. Nel 2012 lascia Milano alla volta di Amsterdam, dove entra a far parte del team di Marcel Wanders. Qui lavora come

DAINELLI STUDIO ARCHITECTS

Dainelli Studio was founded in 2007 by Leonardo and Marzia Dainelli, designers and architects specialized – respectively – in product design and interior design. The studio – based in Milan and Pisa – creates interior design projects for public and private spaces, and collaborates with prestigious companies in the world of furnishings, including: Arketipo, Fendi Casa, Fiam, Frag, Fratelli Boffi, Gallotti&Radice,

Dainelli Studio viene fondato nel 2007 da Leonardo e Marzia Dainelli, coppia di designer e architetti specializzati rispettivamente nel design di prodotto e nell’interior design. Lo studio – con sede a Milano e Pisa – realizza progetti di interior per spazi pubblici e privati ed ha all’attivo collaborazioni con prestigiose aziende del mondo dell’arredo tra cui: Arketipo,

Architect and designer Maurizio Lai was born in Padua in 1965 and studied Architecture in Venice and Milan. He started his career as set designer for the national TV broadcasters, while working on retail and display concepts for major luxury brands. In 1998 he founded LAISTUDIO in Milan. Consisting of a team of architects, engineers and designers the Studio promotes synergies of expression, approaching the design process in a distinguished original

Architetto, scenografo e designer, Maurizio Lai nasce a Padova, studia Architettura a Venezia e al Politecnico di Milano, dove si laurea. Inizia la sua carriera progettando per la televisione, lo spettacolo e la moda, per estendere rapidamente l’attività al settore residenziale, commerciale e contract, sia in Italia che all’estero. Nel

all characterized by a refined design that is attentive to detail and to the tradition of the places that host the buildings. His hallmark comes from the ability to combine the taste for the traditional with that for the contemporary. His projects are published in national and international interior design

al particolare e alla tradizione dei luoghi in cui le dimore si trovano. Il suo segno distintivo emerge dalla capacità di coniugare il gusto della memoria estetica con quello più contemporaneo. I suoi progetti sono pubblicati su riviste d’interni nazionali ed internazionali, come: AD (Italia- Cina- Germania- Russia- Francia), Elle Decor (Italia- Spagna-

sculptural backdrop for Neil Barrett show. From 2011 they collaborate with fashion designer Philipp Plein, designing more then 50 stores and show-rooms worldwide, two villas in Cannes, an headquarter in Lugano, a town house in New York and a villa in Belair/Los Angeles. From 2018 they collaborate with the tannery Superior, a luxury leather producer for which

Nel mondo della moda esordiscono nel 2010 disegnando per Neil Barrett e dal 2011 collaborano con lo stilista Philipp Plein nel concept e realizzazione di negozi monomarca e show-room in tutto il mondo, progettando inoltre due ville a Cannes, l’headquarter di Lugano, una town house a New York e una villa a Belair/Los Angeles. Nel 2018 iniziano

project leader for 3 years. Back from The Netherlands in 2015, he founded Simone Bonanni Studio (SBS) in Milan and he is currently working on projects for selected international brands such as Alessi, Moooi, MDF Italia, FIAM, Falper,

product designer e project leader per 3 anni. Rientrato a Milano nel 2015, fonda Simone Bonanni Studio (SBS) e attualmente lavora a progetti per marchi internazionali come Alessi, Moooi, MDF Italia, FIAM, Falper,

Giorgetti, Lema, Londonart, Mogg and Porada. Their ongoing research on image and form – a distinctive aspect of Dainelli Studio – leads to concrete results of refined design, based on perfectly gauged proportions and harmony between forms, materials and finishes. Every project embodies in-depth design culture with knowledge of industrial production techniques and craftsmanship.

Fendi Casa, Fiam, Frag, Fratelli Boffi, Gallotti&Radice, Giorgetti, Lema, Londonart, Mogg e Porada. La continua ricerca estetica e formale, tratto distintivo di Dainelli Studio, si concretizza in un design ricercato, attento alle proporzioni, all’armonia tra forme, colori, materiali e finiture. Ogni progetto, infatti, porta con sé una profonda cultura progettuale unita alla conoscenza delle tecniche

way, which determine the production of rather impacting concepts for the retail, commercial and hospitality industry, as well as for private residential projects and developments. An original interpreter of contemporary aesthetics, Maurizio Lai’s work is defined by an instinctive approach, which certainly reflects in the originality of his lighting creations. His style has been described as one of the most interesting in the Italian contemporary

1998 fonda e dirige LAI STUDIO, come organismo multidisciplinare che sviluppa costanti sinergie tra l’architettura e il design, avvalendosi nel corso degli anni della collaborazione di diversi professionisti e coltivando un ampio vivaio di giovani progettisti. Riconosciuto interprete di un’estetica contemporanea originale, il

magazines such as AD (Italy-China-Germany-Russia-France), Elle Decor (Italy-Spain-France-China-NL), Living Corriere della Sera, Vogue Living Australia DHD, Case&Stili, Cotè Sud, Maison Francaise-Home France, HOUSE & GARDEN, Interior (USA) Interior Design (USA), Living Argentina, Case da Abitare China.

Francia –Cina-NL) Living Corriere della Sera,Vogue Living Australia DHD, Case&Stili, Cotè Sud, Maison Francaise –Home Francia , HOUSE &GARDEN, Interior (Usa) Interior Design (Usa), Living Argentina, Case da Abitare Cina.

they designed the show-room, the exhibition boots, and the production building/offices. Their clients in the product design field include, LondonArt, Moroso, Ilulian, Fiam, Ernestomeda, Kundalini and Serralunga. In 2019 the editor Hachette selected AQUILIALBERG ARCHITECTS for the monography “I Maestri dell’architettura”.

una collaborazione con Superior, tannerie leader nelle pelli di lusso, a cui progettano showroom, stand, azienda ed uffici. Tra i loro clienti nel campo del design LondonArt, Moroso, Ilulian, Fiam, Kundalini, Ernestomeda e Serralunga. Nel 2019 la casa editrice Hachette gli dedica una monografia nella collana “I Maestri dell’architettura”.

Mingardo and many others. His work has been featured in reputed publications including Zeit Magazin, Dezeen, Abitare, Elle Decoration, Elle Décor, Il Sole 24 Ore, Marie Claire Maison, Interni, Domus and many others.

Mingardo e molti altri. Il suo lavoro è stato pubblicato in riviste e blog di fama mondiale tra cui Zeit Magazin, Dezeen, Abitare, Elle Decoration, Elle Décor, Il Sole 24 Ore, Marie Claire Maison, Interni, Domus e molti altri.

The ability to establish dialogue with the environment and the individual product – thanks to the various areas of expertise of Leonardo and Marzia – permits the creation of every element required for the construction of a completely personalized project: from the individual object made to measure to the total look of a complete habitat.

e dei processi produttivi industriali ed artigianali. La capacità di dialogare al tempo stesso sia con l’ambiente che con il singolo prodotto -grazie ai diversi know-how di Leonardo e Marzia - consente di dare vita ad ogni elemento necessario alla costruzione di un progetto completamente personalizzato: dal singolo oggetto creato su misura fino al total look di un habitat completo.

scene. Along with the creativity, the years-long experience with the high-end design manufacturing process and a strong network of trusted construction partners enables the Studio to deliver detailed, bespoke and beautifully crafted projects worldwide. Maurizio Lai’s work has been recognized with prestigious acknowledgments through time, his work is featured in the most authoritative architecture and design publications.

suo lavoro si fonda sull’istinto e si traduce in creazioni elaborate, nelle quali la luce gioca un ruolo fondamentale. Il suo stile è stato definito come uno dei più interessanti nel panorama contemporaneo italiano. I suoi lavori sono pubblicati internazionalmente sulla più autorevole stampa di Architettura e Design.

GIUSEPPE RESTANO ARTIST

Giuseppe Restano is an artist, painter, illustrator and DJ from Apulia in Italy. In the 1990s, he set up his studio in Florence, working with major art galleries for two decades and emerging onto the contemporary scene of

Giuseppe Restano è un artista di origine pugliese, pittore, illustratore e dj. Negli anni novanta ha fondato il suo atelier a Firenze, relazionandosi per due decenni con note gallerie d’arte ed emergendo nella scena contemporanea della

FRANCESCA BESSO DESIGNER AND ILLUSTRATOR

His artistic education began in her family: the father was a painter and a graphic and the mother a decorator; they transmitted her since her childhood the passion about drawing and knowledge of many artistic techniques. Very young she worked with his father and with Piero

La sua formazione artistica comincia in famiglia dove, il padre pittore e grafico e la madre decoratrice, le trasmettono fin da bambina la passione per il disegno e la conoscenza di numerose tecniche artistiche. Giovanissima, collabora con il padre e per circa un anno con Piero Fornasetti, per cui esegue una serie

LAURA POZZI STYLIST

Laura Pozzi is a stylist, executive producer and creative director. She lives and works between Milano and Follina, Treviso, and she’s specialized on visual interior communication. She works from 1998 on differents media,

Laura Pozzi è stylist, executive producer e creative director. Vive e lavora fra Milano e Follina, Treviso, ed è specializzata in visual interior communication. Lavora dal 1998 in differenti media portando, in ogni progetto, la propria passione per il

JOEL RUBIN DESIGNER

Graphic artist, born in 1980, in Bassano del Grappa, and now lives in Como. He studies painting and photography and is always on the lookout for new visual languages. From 2007 to date, he has experimented with and created

Graphic artist, vive a Como, nato nel 1980 a Bassano del Grappa. Studia pittura e fotografia, da sempre alla ricerca di nuovi linguaggi visivi. Dal 2007 ad oggi sperimenta, crea illustrazioni

Graduated from the International School of Graphics in Venice. After working in graphic design and corporate

Diplomata alla Scuola Internazionale di Grafica a Venezia. Dopo essersi occupata di progettazione grafica e comunicazione

RICCARDO ZULATO GRAPHIC DESIGNER

Multi-instrumentalist, with a punk nature, plays guitar, bass and saxophone. The eclectic and never predictable character makes him approach the world of illustrated art and design. Subsequently he deepens his passion

Polistrumentista dall’indole punk, suona chitarra, sassofono e basso. Un’indole eterogenea e mai scontata lo fa avvicinare al mondo del disegno e dell’arte illustrata. Un mix non

DESIGNERS

Italian painting. He is well-known for his vast number of personal and collective European exhibitions and the articles published about him in the main sector-based magazines, such as Flash art, Segno, Contemporary

pittura italiana. Il suo nome è noto per aver esposto in un vasto numero di mostre personali e collettive europee e aver ricevuto pubblicazioni nelle principali riviste di settore, come ad esempio Flash art, Segno, Contemporary, Tema celeste.

Fornasetti, for about a year: she did a series of drawings for him. Later, he attended for five years the Faculty of Architecture at the Polytechnic of Milan without receiving a degree, because she chose to work as an illustrator in several advertising agencies. Over the years, she

di disegni al tratto. In seguito, frequenta per cinque anni la Facoltà di Architettura presso il Politecnico di Milano senza però conseguire la laurea, poiché sceglie di lavorare come illustratore presso diverse agenzie di pubblicità. Nel corso degli anni, amplia le sue esperienze pubblicando come

communicating in every project her passion for design and hers eighteen years of experience. Although she doesn’t collaborate directly in these years with interior and lifestyle magazines, Laura has always had an innovative and editorial

design ed i suoi 18 anni di esperienza nel settore. Sebbene non collabori direttamente, oggi, con testate di interior e lifestyle, Laura ha da sempre un approccio innovativo ed editoriale al lavoro. Onorata e orgogliosa di collaborare ed aver collaborato

illustrations and concepts for famous lifestyle fashion brands, such as Diesel and Guess. Since 2017, he has started working in the world of Interior design with Londonart, specialising in sophisticated interpretations of

e concepts per famosi lifestyle fashion brands, come Diesel e Guess. Dal 2017 si avvicina al mondo dell’Interior design con Londonart, specializzandosi in sofisticate interpretazioni di

communication, she started working with Londonart in 2013. Interior design becomes passion and experimentation.

aziendale, nel 2013 comincia la collaborazione con Londonart. Il design di interni diventa passione e sperimentazione.

for fonts, printing press and screen printing. In 2011 he crosses the road of Nicola Bottegal, founder of Londonart. Today, for Londonart, Riccardo Zulato takes care of the graphic design, the most peculiar projects, the press

convenzionale di competenze, tutte legate con un fil rouge all’amore per il figurativo, il lettering, l’illustrazione e il tattoo lo porta, nel 2011, a incrociare la strada di Nicola Bottegal.

and Tema celeste. He currently lives and works in Milan where he has a home-studio in which he creates pictorial illustrations for some of the major fashion brands on the international scene.

Attualmente vive e lavora a Milano, dove ha la sua casa-studio nella quale realizza illustrazioni pittoriche per alcuni dei più noti fashion brand del panorama internazionale.

expanded her experiences as an author for Fabbri, Giunti and other publishing houses, manuals on artistic techniques. Recently she is designing of fabrics and wallpapers for foreign producers.

autore per Fabbri, Giunti e altre case editrici, manuali sulle tecniche artistiche.Recentemente si è dedicata con passione al disegno di tessuti e carte da parati per produttori esteri.

approach to work. Honored and proud to collaborate and have collaborated in the creation of important projects for some well-known multinationals, she’s authoress of two finnish decoration’s books, both of them on the 4th edition.

alla creazione di importanti progetti per alcune notissime multinazionali, è autrice di due libri di decorazione finlandese, entrambi in quarta edizione.

timeless fabric classics, such as Gobelins tapestries and Toile de Jouy prints.

classici senza tempo del tessile, come gli arazzi Gobelins e le stampe Toile de Jouy.

communication, she started working with Londonart in 2013. Interior design becomes passion and experimentation.

aziendale, nel 2013 comincia la collaborazione con Londonart. Il design di interni diventa passione e sperimentazione.

releases in newspapers and TV programmes, as well as the models for the brand’s new collections.

fondatore di Londonart. Oggi, Riccardo Zulato cura la veste grafica del brand, i progetti più peculiari, le uscite stampa su giornali e programmi tv, oltre all’art delle nuove collezioni.

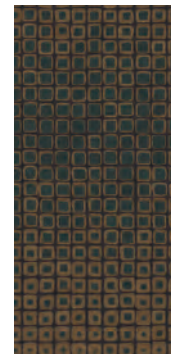
INDEX



page
5

FRONT VIEW

21001



page
15

TILL THE END

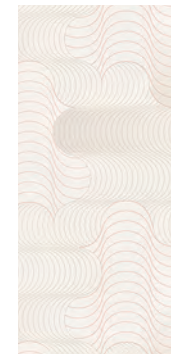
21006



page
25

VORTEX

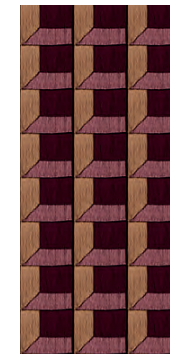
21011



page
35

ALL OVER

21016



page
45

FLO'

21021



page
55

FRAME-IT

21026



page
65

TATAMI

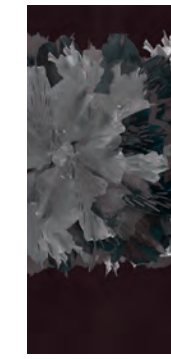
21031



page
75

**LES
BACCHANTES**

21036



page
85

GARNET

21041



page
95

**LABORATORIO
2020**

21046



page
7

TASSELS

21002



page
17

VITRAIL

21007



page
27

STRELITZIA

21012



page
37

ZEPHIR TOWN

21017



page
47

INTIMITÉ

21022



page
57

ITALIA

21027



page
67

MILLERIGHE

21032



page
77

FACES

21037



page
87

CONNIE

21042



page
97

GROOVY

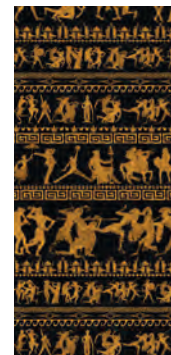
21047



page
9

MADAME

21003



page
19

SYMPOSION

21008



page
29

AB

21013



page
39

SECOND LIFE

21018



page
49

TIMEWARP

21023



page
59

SERRA

21028



page
69

**EVOLUZIONE
DELLA CIVILTÀ
ITALIANA**

21033



page
79

SAN PEDRO

21038



page
89

MOONLIGHT

21043



page
99

MORE LIFE

21048



page
11

ELDA

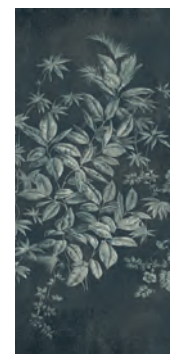
21004



page
21

PHORIH

21009



page
31

FREE

21014



page
41

GLAM

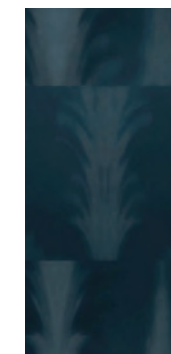
21019



page
51

BRODERET

21024



page
61

RADICAL

21029



page
71

SIZA

21034



page
81

MERIDIANS

21039



page
91

SEE SEA

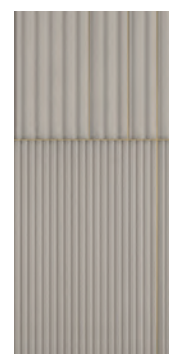
21044



page
101

PERLA

21049



page
13

L.I.V.

21005



page
23

**NAVAJO
DREAM**

21010



page
33

SILHOUETTE

21015



page
43

WIEN

21020



page
53

SENSUJI

21025



page
63

ZEN

21030



page
73

DAISY DECÒ

21035



page
83

**LITTLE
DARLING**

21040



page
93

FEELS GOOD

21045

INDEX

SIMULATION SERVICE

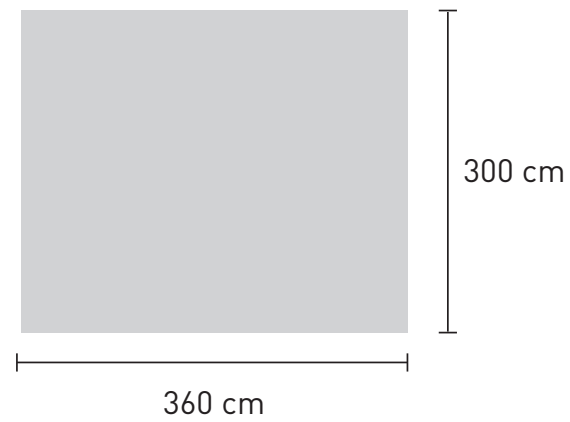


Choose a subject from our catalogue
Scegli un soggetto dal nostro catalogo

Specifying code and color variation
Specificando codice e variante colore

Send a photo or a rendering with the
measurements of the wall we have
to cover / Invia una foto o un rendering
con le misure della parete da rivestire

Send your request to: / Invia la tua richiesta via mail a:
commerciale@londonart.it or customer@londonart.it

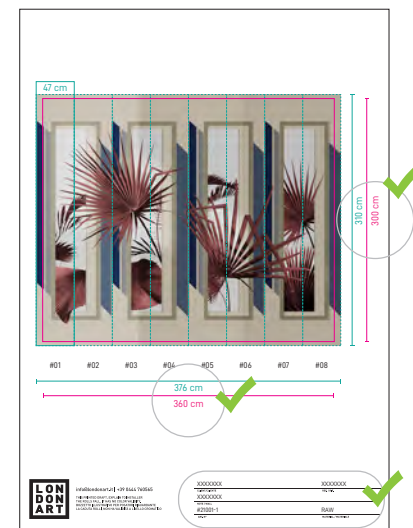


We'll provide you a simulation of the customised
final result on your wall.

Ti forniremo una simulazione dell'effetto finale
su misura per la tua parete.

Before confirm the quotation received,
don't forget check measurements,
code and material in the sketch.

Prima di confermare la quotazione ricevuta,
verifica misure, codici e materiali riportati
nel progetto sviluppato.





LONDONARTWALLPAPER

londonartwallpaper.com